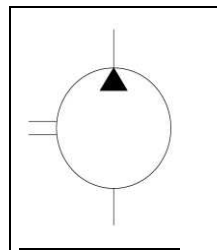


## Katalogový list zubového hydrogenerátoru

**HP 32, HP 32 L, HP 32 A, HP 32 AL, HP 32 A 07, HP 32 AL 07  
HP 32 07, HP 32 L 07  
HP 40, HP 40 L, HP 40 A, HP 40 AL  
HP 50, HP 50 L, HP 50 A, HP 50 AL**



### Technické podmínky:

Tlak na výstupu z hydrogenerátoru – jmenovitý 16 MPa  
- maximální \* 19 MPa

\* uvedený maximální tlak je pouze tlaková špička hydraulického obvodu a není možné tuto špičku považovat za tlak pracovní. Maximální doba povolená pro tento přetlak jsou 3 sekundy.

Tlak na vstupu - maximální 0,05 Mpa  
- minimální - 0,03 Mpa

Teplota prostředí: - 30 až + 60°C

Teplota kapaliny: - 30 až + 80°C

Kapalina – minerální olej pro hydrostatické pohony např.:  
MOGUL OLN 22 až 46  
Shell Tellus 32  
Shell Tellus 46  
Maudit OHHM 46

Provozní rozsah kinematické viskozity hydraulického oleje při 40°C 20 – 60 mm<sup>2</sup>s<sup>-1</sup>

Maximální kinematická viskozita (při rozběhu) 1200 mm<sup>2</sup>s<sup>-1</sup>

Filtrační schopnost filtrační vložky: 10 - 25 μm

Filtrační koeficient β<sub>x</sub>: β<sub>25</sub> 75

Pracovní poloha libovolná

### Technické údaje

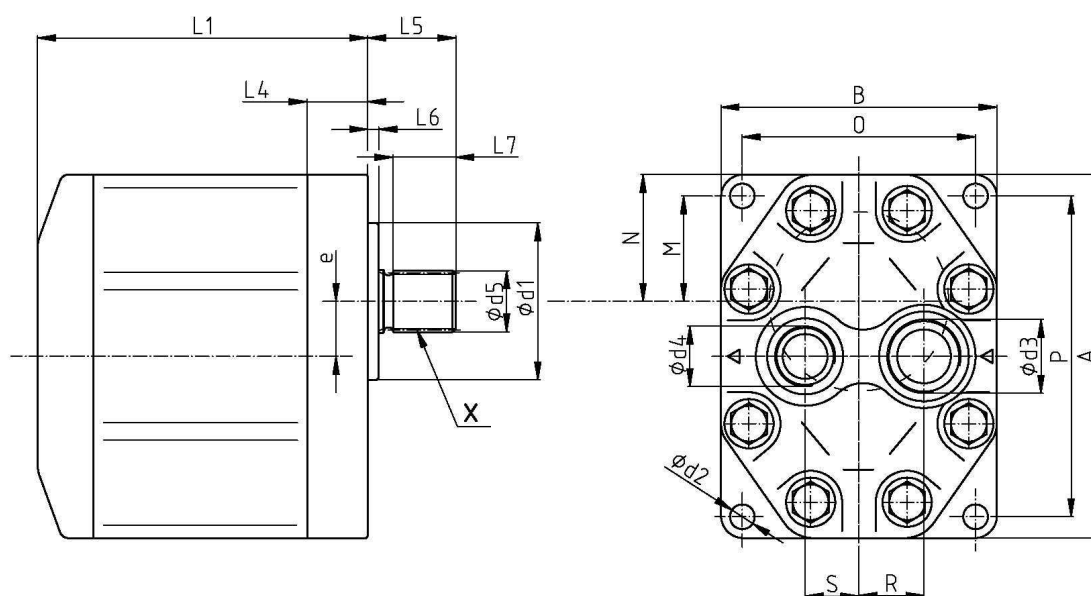
Označení zubového hydrogenerátoru	Jmenovitý geometrický objem cm <sup>3</sup> / ot.	Otáčky 1/min			jmenovitý tlak MPa	při jmenovitých otáčkách a jmenovitém tlaku příkon průtok kW dm <sup>3</sup> /min	
		min*	max.*	jmeno vitě			
HP 32	32	600	2500	1500	16	13,5	43,2
HP 40	40	600	2500	1500	16	17	54
HP 50	50	600	2500	1500	16	22	67.5

\* Trvalý provoz na jmenovitý tlak 16 MPa je povolen pouze v rozsahu otáček 600 až 1 800 min<sup>-1</sup>. Mimo tento rozsah otáček je povolen max. tlak 12 MPa.

**Hlavní zástavbové rozměry – evolventní hřídel, zadní připojení**

**Typ čerpadla: HP 32 A, HP 40 A, HP 50 A, HP 32 AL, HP 40 AL, HP 50 AL**

(vyobrazeno pravotočivé čerpadlo)



**Čerpadla: HP 32 A, HP 40 A, HP 50 A, HP 32 AL, HP 40 AL, HP 50 AL**

(rozměry v mm)

jmen. geom. objem	L1	L5	L4	L6	L7	L8	e	B	A	M	N
32	146	41	27	5	28		24,5	123	162	47	56,5
40	152										
50	159										

jmen. geom. objem	R	S	O	P	d5	d1	d2
32	29	24	104	143	evolventní drážkování 28 x 1,5 protikus tolerance H9	70 f8	11
40							
50							

**Sání a výtlak čerpadel:**

**HP 32 A, HP 32 AL**

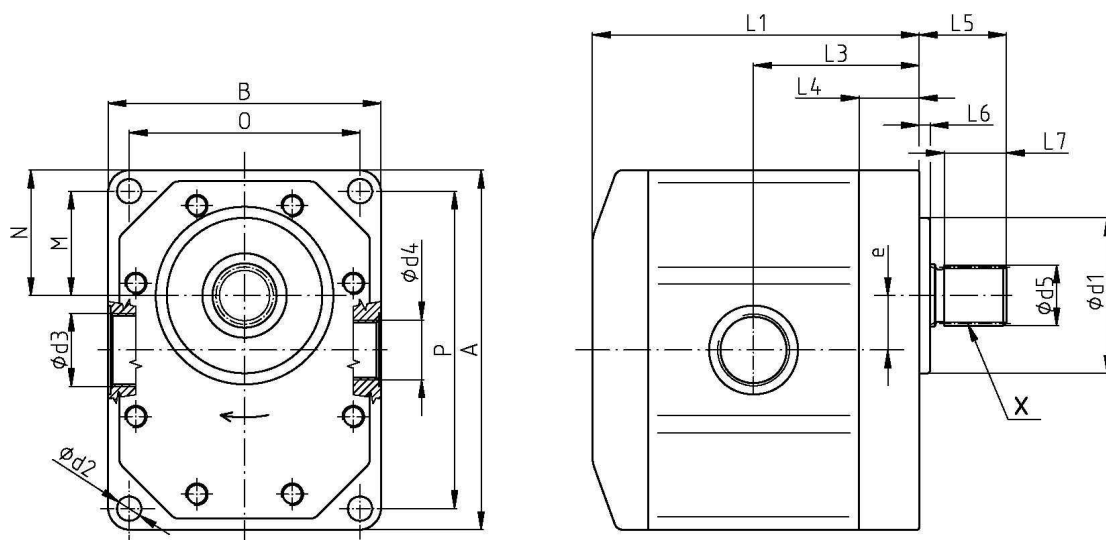
**HP 40 A, HP 32 AL**

**HP 50 A, HP 32 AL**

	závit	hloubka závitu	světlost Js
Sání d3	M 33 x 2	18	32 požadovaná
Výtlak d4	M 27 x 2	16	20 doporučená

**Hlavní zástavbové rozměry – evolventní hřídel , boční připojení****Typ čerpadla: HP 32, HP 40, HP 50, HP 32 L, HP 40 L, HP 50 L**

(vyobrazeno pravotočivé čerpadlo)

**Čerpadla: HP 32, HP 40, HP 50, HP 32 L, HP 40 L, HP 50 L**

(rozměry v mm)

jmen. geom. objem	L1	L5	L4	L6	L7	L8	e	B	A	M	N
32	145	41	27	5	28		24,5	123	162	47	56,5
40	151										
50	159										

jmen. geom. objem	L3	O	P	d5	d1	d2
32	72	104	143	evolventní drážkování 28 x 1,5 protikus tolerance H9	70 f8	11
40	75					
50	78					

**Sání a výtlak čerpadel:**

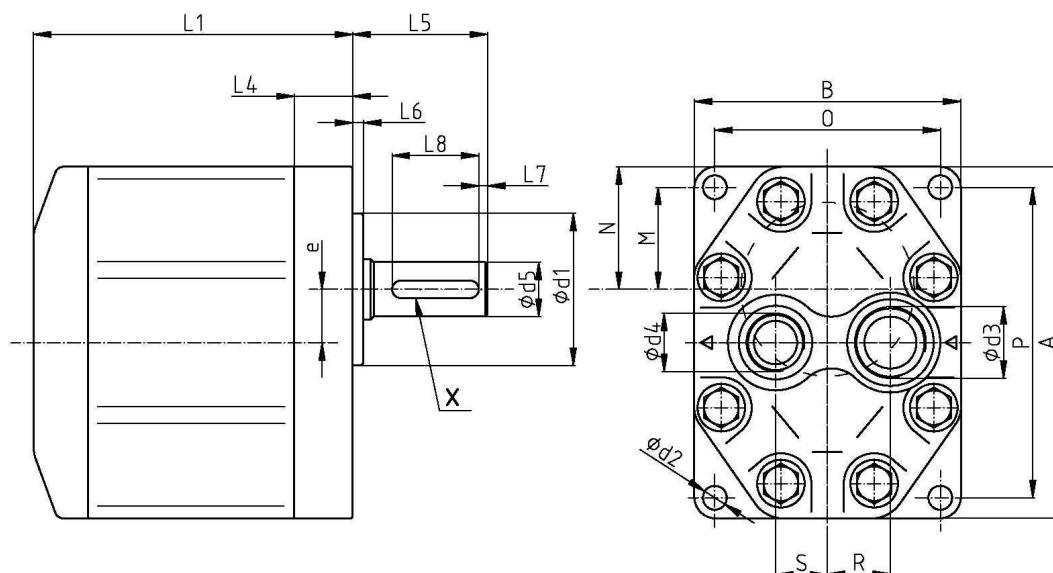
**HP 32, HP 40, HP 50  
HP 32 L, HP 40 L , HP 50 L**

	závit	hloubka závitu	světlost Js
Sání d3	M 33 x 2	18	32 požadovaná
Výtlak d4	M 27 x 2	16	20 doporučená

### Hlavní zástavbové rozměry – válcová hřídel, zadní připojení

**Typ čerpadla:** HP 32 A 07, HP 32 AL 07

(vyobrazeno pravotočivé čerpadlo)



### Čerpadla: HP 32 A 07, HP 32 AL 07

(rozměry v mm)

jmen. geom. objem	L1	L5	L4	L6	L7	L8	e	B	A	M	N
32	146	58	27	5	4	40	24,5	123	162	47	56,5

jmen. geom. objem	R	S	O	P	d5	d1	d2
					pero x = 8 h9 x 7 x 40		
32	29	24	104	143	25 d8 protikus tolerance H8	70 f8	11

**Sání a výtlak čerpadel:**

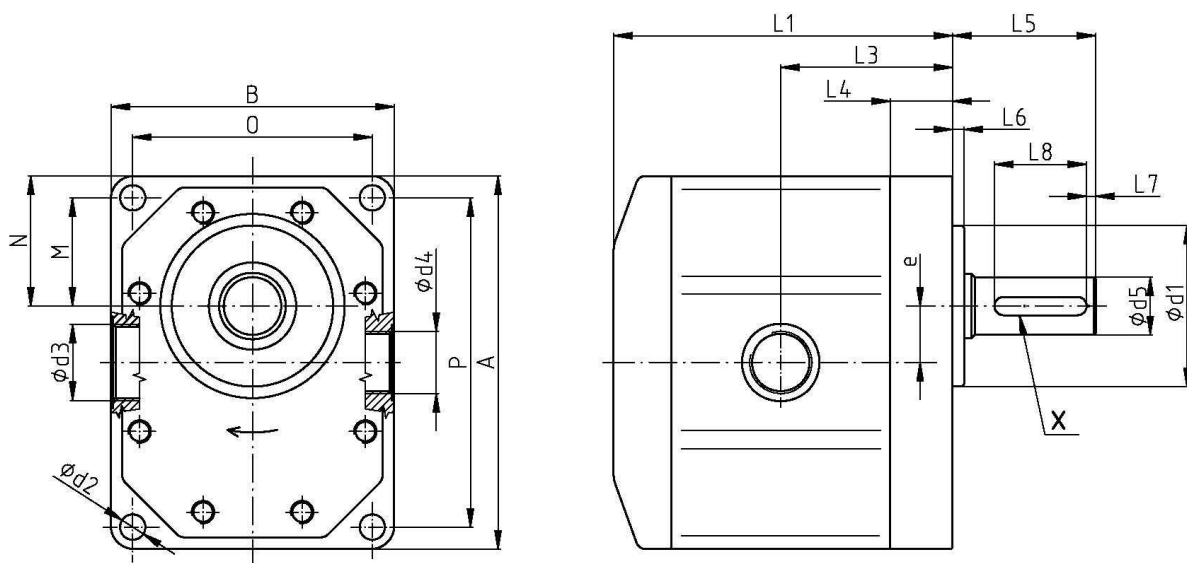
**HP 32 A 07**  
**HP 32 AL 07**

	závit	hloubka závitu	světlost Js
Sání d3	M 33 x 1,5	18	32 požadovaná
Výtlak d4	M 27 x 1,5	16	20 doporučená

**Hlavní zástavbové rozměry – válcová hřídel, zadní připojení**

**Typ čerpadla: HP 32 07, HP 32 L 07**

(vyobrazeno pravotočivé čerpadlo)



**Čerpadla: HP 32 07, HP 32 L 07**

(rozměry v mm)

jmen. geom. objem	L1	L5	L4	L6	L7	L8	e	B	A	M	N
32	146	58	27	5	4	40	24,5	123	162	47	56,5

jmen. geom. objem	L3	O	P	d5	d1	d2
				pero x = 8 h9 x 7 x 40		
32	72	104	143	25 d8 protikus tolerance H8	70 f8	11



**Sání a výtlak čerpadel:**

**HP 32 07**  
**HP 32 L 07**

	závit	hloubka závitu	světlost Js
Sání d3	M 33 x 1,5	18	32 požadovaná
Výtlak d4	M 27 x 1,5	16	20 doporučená

---