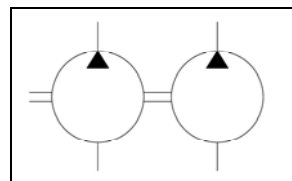


Katalogový list dvojitého zubového hydrogenerátoru

HP 80/80, HP 80/80 L
HP 100/80, HP 100/80 L
HP 100/100, HP 100/100 L



Technické podmínky:

Tlak na výstupu z hydrogenerátoru – jmenovitý 16 MPa
 - maximální * 19 MPa

* uvedený maximální tlak je pouze tlaková špička hydraulického obvodu a není možné tuto špičku považovat za tlak pracovní. Maximální doba povolená pro tento přetlak jsou 3 sekundy.

Tlak na vstupu - maximální 0,05 Mpa
 - minimální - 0,03 Mpa

Teplota prostředí: - 30 až + 60°C

Teplota kapaliny: - 30 až + 80°C

Kapalina – minerální olej pro hydrostatické pohony např.:
 MOGUL OLN 22 až 46
 Shell Tellus 32
 Shell Tellus 46
 Madit OHHM 46

Provozní rozsah kinematické viskozity hydraulického oleje při 40°C 20 – 60 mm²s⁻¹

Maximální kinematická viskozita (při rozběhu) 1200 . mm²s⁻¹

Filtrační schopnost filtrační vložky: 10 - 25 μm

Filtrační koeficient β_x: β₂₅ 75

Pracovní poloha libovolná

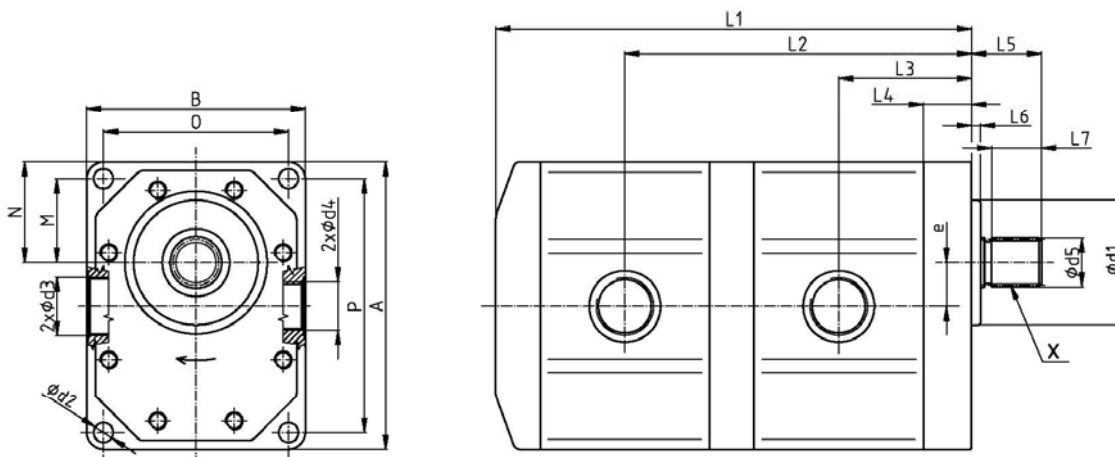
Technické údaje

Označení zubového hydrogenerátoru	Jmenovitý geometrický objem cm ³ / ot.	Otáčky 1/min			jmenovitý tlak MPa	při jmenovitých otáčkách a jmenovitém tlaku příkon průtok kW dm ³ /min	
		min. *	max. *	jmeno vitě			
HP 80/80	80/80	600	2200	1500	16	68	108/108
HP 100/80	100/80	600	2200	1500	16	77	135/108
HP 100/100	100/100	600	2200	1500	16	85	135/135

* Trvalý provoz na jmenovitý tlak 16 MPa je povolen pouze v rozsahu otáček 600 až 1 800 min⁻¹. Mimo tento rozsah otáček je povolen max. tlak 12 MPa.

Hlavní zástavbové rozměry – evolventní hřídel, boční připojení

Typy čerpadel: HP 80/80, HP 100/80, HP 100/100, HP 80/80 L, HP 100/80 L, HP 100/100 L
(vyobrazeno pravotočivé čerpadlo)



Čerpadla: HP 80/80, HP 100/80, HP 100/100, HP 80/80 L, HP 100/80 L, HP 100/100 L

(rozměry v mm)

jmen. Geom. Objem	L1	L5	L4	L6	L7		e	B	A	M	N
80/80	323	76	31	5	60		32,5	170	220	62,5	77,5
100/80	331										
100/100	339										

jmen. Geom. Objem	L3	L2	O	P	d5	d1	d2
80/80	89	230	140	190	evolventní drážkování 38 x 1,5 protikus tolerance H9	95 f8	13
100/80	93	238					
100/100	93	242					

Sání a výtlaček čerpadel :

**HP 80/80, HP 100/80
HP 100/100
HP 80/80 L, HP 100/80 L
HP 100/100 L**

	závit	hloubka závitu	světlost Js
Sání d3	M 48 x 2	22	40 požadovaná
Výtlaček d4	M 33 x 2	18	25 doporučená