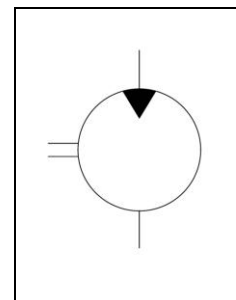


## Katalogový list zubového hydromotoru

**HPM 12,5 A11**



### Technické podmínky:

Tlak na vstupu do hydromotoru – jmenovitý - maximální *	16 MPa 19 MPa
* uvedený maximální tlak je pouze tlaková špička hydraulického obvodu a není možné tuto špičku považovat za tlak pracovní. Maximální doba povolená pro tento přetlak jsou 3 sekundy.	
Tlak na výstupu - maximální	0,3 Mpa
Maximální tlak v odpadní větvi ( min.světlost vedení js = 9 mm )	0,15 MPa
Teplota prostředí:	- 30 až + 60°C
Teplota kapaliny:	- 30 až + 80°C
Kapalina – minerální olej pro hydrostatické pohony např.:	MOGUL OLN 22 až 46 Shell Tellus 32 Shell Tellus 46 Madit OHHM 46
Provozní rozsah kinematické viskozity hydraulického oleje při 40°C	20 – 60 mm <sup>2</sup> s <sup>-1</sup>
Maximální kinematická viskozita (při rozběhu)	1200 . mm <sup>2</sup> s <sup>-1</sup>
Filtrační koeficient β <sub>x</sub> :	β <sub>25</sub> 75
Filtrační schopnost filtrační vložky:	maximálně 25 μm
Pracovní poloha	libovolná

### Technické údaje

Označení zubového hydromotoru	Jmenovitý vstupní průtok** dm <sup>3</sup> /min	Otáčky 1/min			jmenovitý tlakový spád Δp MPa	při jmenovitých hodnotách	
		min. *	max. *	jmeno vitě		výkon na hřídeli kW	krouťící moment Nm
HPM 12,5A11	20	600	2500	1500	16		25

\* Maximální a minimální otáčky jsou přípustné pouze krátkodobě při rozběhu a přeběhu hydromotoru

\*\* Platí pro pracovní kapalinu o viskozitě 40 +/- 5 mm<sup>2</sup>s<sup>-1</sup> a teplotě 40°C.

## hydromotor HPM 12,5 A 11

zástavbové rozměry

