

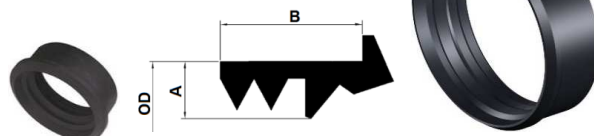
**CENÍK PRYŽOVÝCH A BITUMENOVÝCH TĚSNĚNÍ A SPOJOVACÍCH KROUŽKŮ,**

(platný od 01.08.2018)

FORSHEDA

Těsnění FORSHEDA F-910 na utěsnění průchoďů potrubí a kanalizačních přípojek

- syntetická pryž EPDM podle normy EN 681-1, tepelná odolnost -20°C až +130°C
- ideální pro napojení do betonových a korugovaných šachet nebo potrubí velkých průměrů
- DN hlavního potrubí by měl být min. 2,5x větší jak DN přípojky
- u korugovaných a žebrováných šachet by tloušťka stěny neměla být větší jak 55 mm



| Objednací kód | vnější Ø potrubí přípojky (mm) | použití pro průchozí potrubí | Ø montážního otvoru (mm) | Celk. délka L (mm) | Max. úhlové vychýlení | Pracovní tlak (bar) | Cena bez DPH (Kč/ks) (EUR/ks) | |
|---------------|--------------------------------|------------------------------|--------------------------|--------------------|-----------------------|---------------------|-------------------------------|--|
|---------------|--------------------------------|------------------------------|--------------------------|--------------------|-----------------------|---------------------|-------------------------------|--|

F-910 vyráběné lisováním pro běžné typy trubek

| | | | | | | | | |
|--------------|-----|------------------------|----------|----|------|---------|--------|---------|
| F910-1705406 | 40 | hladké plasty DN40 | Ø75±1,5 | 65 | 23,5 | 0,5 bar | 807 Kč | 31,04 € |
| F910-1584720 | 50 | hladké plasty DN50 | Ø75±1,5 | 65 | 20,0 | 0,5 bar | 130 Kč | 4,99 € |
| F910-1920820 | 63 | hladké plasty DN63 | Ø89±1,5 | 65 | 20,0 | 0,5 bar | 146 Kč | 5,61 € |
| F910-1642324 | 75 | hladké plasty DN75 | Ø101±1,5 | 65 | 20,0 | 0,5 bar | 231 Kč | 8,87 € |
| F910-1001821 | 90 | hladké plasty DN90 | Ø115±1,5 | 65 | 20,0 | 0,5 bar | 141 Kč | 5,41 € |
| F910-1588624 | 110 | hladké plasty KG DN100 | Ø138±1,5 | 65 | 21,5 | 0,5 bar | 159 Kč | 6,12 € |
| F910-1813722 | 118 | tvárná litina DN100 | Ø144±1,5 | 65 | 20,0 | 0,5 bar | 433 Kč | 16,65 € |
| F910-1921523 | 160 | hladké plasty KG DN160 | Ø181±1,3 | 65 | 16,0 | 0,5 bar | 262 Kč | 10,10 € |
| F910-1584923 | 160 | hladké plasty KG DN160 | Ø186±1,5 | 65 | 20,5 | 0,5 bar | 207 Kč | 7,95 € |
| F910-1568226 | 170 | tvárná litina DN150 | Ø196±1,5 | 65 | 20,0 | 0,5 bar | 242 Kč | 9,30 € |
| F910-1081222 | 180 | | Ø206±1,5 | 65 | 20,0 | 0,5 bar | 335 Kč | 12,90 € |
| F910-1675023 | 186 | kamenina DN150 | Ø212±1,5 | 65 | 20,0 | 0,5 bar | 320 Kč | 12,30 € |
| F910-1891724 | 200 | hladké plasty KG DN200 | Ø226±1,5 | 65 | 20,0 | 0,5 bar | 247 Kč | 9,51 € |
| F910-1891822 | 225 | hladké plasty DN225 | Ø251±1,5 | 65 | 20,0 | 0,5 bar | 270 Kč | 10,38 € |
| F910-1821024 | 242 | kamenina DN200 tř.160 | Ø268±1,5 | 65 | 20,0 | 0,5 bar | 395 Kč | 15,18 € |
| F910-1891920 | 250 | hladké plasty KG DN250 | Ø276±1,5 | 65 | 20,0 | 0,5 bar | 361 Kč | 13,88 € |
| F910-1892126 | 315 | hladké plasty KG DN300 | Ø341±1,5 | 65 | 20,0 | 0,5 bar | 416 Kč | 15,99 € |
| F910-1874926 | 350 | hladké plasty DN250 | Ø376±1,5 | 65 | 20,0 | 0,5 bar | 458 Kč | 17,61 € |
| F910-1898122 | 400 | hladké plasty KG DN400 | Ø426±1,5 | 65 | 20,0 | 0,5 bar | 619 Kč | 23,83 € |
| F910-1841226 | 500 | hladké plasty KG DN500 | Ø526±1,5 | 65 | 20,0 | 0,5 bar | 815 Kč | 31,34 € |

F-910 vyráběné svařováním na zakázku - podle vnějšího průměru potrubí přípojky

| | | | | | | | | |
|----------|--------------|--|------------------|----|------|---------|----------|---------|
| F9102xx | 200 - 299* | | Ø trubky + 26 mm | 65 | 20,0 | 0,5 bar | 677 Kč | 26,06 € |
| F9103xx | 300 - 399* | | Ø trubky + 26 mm | 65 | 20,0 | 0,5 bar | 711 Kč | 27,34 € |
| F9104xx | 400 - 499* | | Ø trubky + 26 mm | 65 | 20,0 | 0,5 bar | 848 Kč | 32,61 € |
| F9105xx | 500 - 599* | | Ø trubky + 26 mm | 65 | 20,0 | 0,5 bar | 971 Kč | 37,34 € |
| F9106xx | 600 - 699* | | Ø trubky + 26 mm | 65 | 20,0 | 0,5 bar | 1 136 Kč | 43,69 € |
| F9107xx | 700 - 799* | | Ø trubky + 26 mm | 65 | 20,0 | 0,5 bar | 1 260 Kč | 48,46 € |
| F9108xx | 800 - 899* | | Ø trubky + 26 mm | 65 | 20,0 | 0,5 bar | 1 425 Kč | 54,80 € |
| F9109xx | 900 - 999* | | Ø trubky + 26 mm | 65 | 20,0 | 0,5 bar | 1 548 Kč | 59,54 € |
| F91010xx | 1000 - 1099* | | Ø trubky + 26 mm | 65 | 20,0 | 0,5 bar | 1 713 Kč | 65,88 € |

* uvedené rozměry jsou pouze informativní, kroužky se vyrábí podle vnějšího rozměru trubky - např. F910355 pro kameninu DN300

vyráběné lisováním z nitrilové pryže NBR odolné proti působení ropných látek

| | | | | | | | | |
|--------------|-----|------------------------|----------|----|------|---------|----------|---------|
| F910-1584736 | 50 | hladké plasty DN50 | Ø75±1,5 | 65 | 20,0 | 0,5 bar | 244 Kč | 9,38 € |
| F910-1920836 | 63 | hladké plasty DN63 | Ø89±1,5 | 65 | 20,0 | 0,5 bar | 252 Kč | 9,70 € |
| F910-1642333 | 75 | hladké plasty DN75 | Ø101±1,5 | 65 | 20,0 | 0,5 bar | 350 Kč | 13,45 € |
| F910-1588633 | 110 | hladké plasty KG DN100 | Ø138±1,5 | 65 | 21,5 | 0,5 bar | 367 Kč | 14,13 € |
| F910-1568130 | 125 | hladké plasty KG DN125 | Ø151±1,5 | 65 | 20,0 | 0,5 bar | 331 Kč | 12,71 € |
| F910-1584932 | 160 | hladké plasty KG DN160 | Ø186±1,5 | 65 | 20,5 | 0,5 bar | 445 Kč | 17,12 € |
| F910-1081231 | 180 | | Ø206±1,5 | 65 | 20,0 | 0,5 bar | 668 Kč | 25,71 € |
| F910-1891733 | 200 | hladké plasty KG DN200 | Ø226±1,5 | 65 | 20,0 | 0,5 bar | 493 Kč | 18,95 € |
| F910-1891936 | 250 | hladké plasty KG DN250 | Ø276±1,5 | 65 | 20,0 | 0,5 bar | 858 Kč | 33,02 € |
| F910-1892135 | 315 | hladké plasty KG DN300 | Ø341±1,5 | 65 | 20,0 | 0,5 bar | 996 Kč | 38,29 € |
| F910-1898131 | 400 | hladké plasty KG DN400 | Ø426±1,5 | 65 | 20,0 | 0,5 bar | 1 230 Kč | 47,31 € |
| F910-1841235 | 500 | hladké plasty KG DN500 | Ø526±1,5 | 65 | 20,0 | 0,5 bar | 1 389 Kč | 53,42 € |

Další rozměry na objednávku

Univerzální těsnění GULLY SEAL pro přípojky do drenážních betonových šachet

- použití pro veškeré typy hladkých i profilovaných trubek DN150
- ideální pro odvodnění silničních staveb
- montážní osazení o Ø200 nebo 210 mm je vhodné odlišit již při výrobě šachet
- syntetická pryž EPDM podle normy EN 681-1, tepelná odolnost -20°C až +130°C
- nízká tlaková odolnost PN 0,1 baru vhodná pouze pro mělké drenáže a povrchové kanalizace



| Objednací kód | vnější Ø potrubí přípojky (mm) | použití pro potrubí přípojky | Ø montážního otvoru (mm) | Celk. délka L (mm) | Materiál kroužku | Pracovní tlak (bar) | Cena bez DPH (Kč/ks) (EUR/ks) | |
|---------------|--------------------------------|------------------------------|--------------------------|--------------------|------------------|---------------------|-------------------------------|--------|
| GS 200 | Ø160 - 180 | hladké i profilované plasty | Ø200 | 38 | elastomer | 0,1 bar | 119 Kč | 4,26 € |
| GS 210 | Ø170 - 190 | litina a kamenina | Ø210 | 38 | elastomer | 0,1 bar | 119 Kč | 4,26 € |

Výkyvná těsnění FORSHEDA F-911 pro přípojky do betonových šachet

- syntetická pryž EPDM podle normy EN 681-1, tepelná odolnost -20°C až +130°C, antikorozi ocel
- konstrukce umožňuje velké uhlové vychýlení přípojky 10° až 45° (podle odříznutí stupně)
- vhodné pro napojení hladkých i profilovaných trubek
- nepotřebná pryžové stupně se odříznou a stahovací páska se přesune na větší stupeň

**ze syntetické pryže EPDM nebo SBR pro běžné kanalizace**

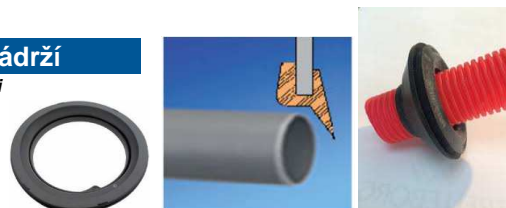
| Objednací kód | vnější Ø potrubí přípojky (mm) | použití pro průchozí potrubí | Ø montážního otvoru (mm) | Max. úhlové vychýlení | Materiál kroužku | Pracovní tlak (bar) | Cena bez DPH | |
|---------------|--------------------------------|------------------------------|--------------------------|-----------------------|------------------|---------------------|--------------|----------|
| | | | | | | | (Kč/ks) | (EUR/ks) |
| F911-1500421 | 24 - 50 | DN 25 - DN 50 | Ø138 +0/-1,0 | 30 - 40° | EPDM | 0,5 | 260 Kč | 9,98 € |
| F911-1602823 | 60 - 100 | DN 60 - DN 100 | Ø138 +0/-1,0 | 15 - 45° | SBR | 0,5 | 371 Kč | 14,28 € |
| F911-1562020 | 105 - 175 | DN 100 - DN 150 | Ø250 +0/-2,0 | 15 - 45° | SBR | 0,5 | 840 Kč | 32,30 € |
| F911-1562324 | 105 - 226 | DN 100 - DN 200 | Ø305 +0/-2,0 | 15 - 45° | SBR | 0,5 | 1 176 Kč | 45,24 € |
| F911-1632223 | 195 - 285 | DN 200 - DN 250 | Ø341 +0/-2,0 | 10 - 45° | SBR | 0,5 | 1 838 Kč | 70,69 € |
| F911-1993923 | 250 - 368 | DN 200 - DN 350 | Ø426 +0/-2,0 | 10 - 45° | SBR | 0,5 | 1 782 Kč | 68,52 € |
| F911-1774721 | 286 - 400 | DN 250 - DN 400 | Ø475 +0/-2,0 | 10 - 30° | SBR | 0,5 | 2 444 Kč | 94,01 € |

ze syntetické pryže NBR odolné působení ropných látek

| Objednací kód | vnější Ø potrubí přípojky (mm) | použití pro průchozí potrubí | Ø montážního otvoru (mm) | Max. úhlové vychýlení | Materiál | Pracovní tlak (bar) | Cena bez DPH (Kč/ks) | (EUR/ks) |
|---------------|--------------------------------|------------------------------|--------------------------|-----------------------|----------|---------------------|----------------------|----------|
| F911-1602832 | 60 - 100 | DN 60 - DN 100 | Ø138 +0/-2,0 | 15 - 45° | NBR | 0,5 | 459 Kč | 17,67 € |
| F911-1562036 | 105 - 175 | DN 100 - DN 150 | Ø250 +0/-2,0 | 15 - 45° | NBR | 0,5 | 1 158 Kč | 44,53 € |
| F911-1632232 | 195 - 285 | DN 200 - DN 250 | Ø341 +0/-2,0 | 10 - 45° | NBR | 0,5 | 2 373 Kč | 91,26 € |

Těsnění FORSHEDA F-570 pro napojení do tenkostěnných šachet a nádrží

- vhodné pro napojení plastových trubek do šachet a nádrží z hladkého plastu, sklolaminátu nebo oceli
- DN25 - DN90 jsou vhodné i pro utěsnění trubek s profilovaným vnějším povrchem
- syntetická pryž EPDM podle normy EN 681-1, tepelná odolnost -20°C až +130°C

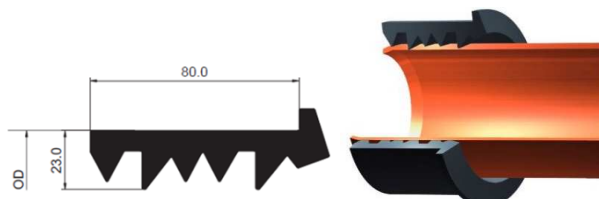


| Objednací kód | vnější Ø potrubí přípojky (mm) | použití pro průchozí potrubí | Ø montážního otvoru (mm) | Materiál | Síla stěny hl. potrubí | Pracovní tlak (bar) | Cena bez DPH | |
|---------------|--------------------------------|------------------------------|--------------------------|----------|------------------------|---------------------|--------------|----------|
| | | | | | | | (Kč/ks) | (EUR/ks) |
| F570-1994820 | 25/32 | všechny DN25 a DN32 | Ø40 ±0,5 | EPDM | 2 - 10 mm | 0,5 | 588 Kč | 22,60 € |
| F570-1503825 | 40/50 | všechny DN40 a DN50 | Ø57 ±0,5 | EPDM | 3 - 12 mm | 0,5 | 259 Kč | 9,94 € |
| F570-1504724 | 50/63 | všechny DN50 a DN63 | Ø70 ±0,5 | EPDM | 3 - 14 mm | 0,5 | 454 Kč | 17,46 € |
| F570-1504024 | 70/90 | všechny DN70 a DN90 | Ø98 ±0,5 | EPDM | 3 - 14 mm | 0,5 | 603 Kč | 23,20 € |
| F570-1663922 | 100 | hladké HT 100 | Ø110 ±0,5 | EPDM | 3 - 10 mm | 0,5 | 77 Kč | 2,96 € |
| F570-1500820 | 110 | hladké KG 110 | Ø117 ±0,5 | EPDM | 3 - 10 mm | 0,5 | 85 Kč | 3,28 € |
| F570-1927624 | 125 | hladké KG 125 | Ø132 ±0,5 | EPDM | 5 - 10 mm | 0,5 | 103 Kč | 3,96 € |
| F570-1434121 | 160 | hladké KG 160 | Ø167 ±0,5 | EPDM | 5 - 10 mm | 0,5 | 134 Kč | 5,14 € |
| F570-1434220 | 200 | hladké KG 200 | Ø207 ±0,5 | EPDM | 6 - 10 mm | 0,5 | 170 Kč | 6,55 € |
| F570-1434300 | 250 | hladké KG 250 | Ø262 ±0,5 | EPDM | 6 - 10 mm | 0,5 | 293 Kč | 11,26 € |
| F570-1718824 | 315 | hladké KG 315 | Ø327 ±0,5 | EPDM | 6 - 11 mm | 0,5 | 475 Kč | 18,27 € |

provedení z nitrilové pryže NBR na objednávku

Těsnění FORSHEDA F-945 pro napojení KG trubek do korugovaných a žebrovaných trubek nebo šachet

- syntetická pryž EPDM podle normy EN 681-1, tepelná odolnost -20°C až +130°C
- lze použít i pro napojení přípojek KG do betonových trubek a šachet
- DN hlavního potrubí nebo šachty by měl být min. 2,5x větší jak DN přípojky
- u korugovaných a žebrovaných šachet by tloušťka stěny neměla být větší jak 80 mm

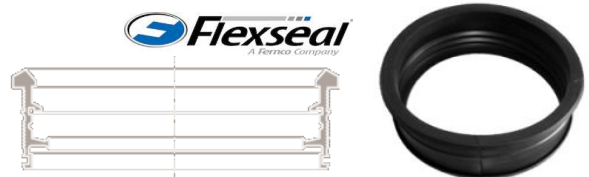


| Objednací kód | vnější Ø potrubí přípojky (mm) | použití pro průchozí potrubí | Ø montážního otvoru (mm) | Materiál | Síla stěny hl. potrubí | Pracovní tlak (bar) | Cena bez DPH | |
|---------------|--------------------------------|------------------------------|--------------------------|----------|------------------------|---------------------|--------------|----------|
| | | | | | | | (Kč/ks) | (EUR/ks) |
| F945-1957601 | 110 | hladké KG 110 | Ø140 ±1,0 | SBR | 50 - 80 mm | 0,5 | 291 Kč | 11,21 € |
| F945-1168004 | 160 | hladké KG 160 | Ø188 ±1,0 | SBR | 50 - 80 mm | 0,5 | 385 Kč | 14,82 € |
| F945-1168102 | 200 | hladké KG 200 | Ø229 ±1,0 | SBR | 50 - 80 mm | 0,5 | 438 Kč | 16,84 € |
| F945-1168200 | 250 | hladké KG 250 | Ø282 ±1,0 | SBR | 50 - 80 mm | 0,5 | 527 Kč | 20,27 € |
| F945-1168305 | 315 | hladké KG 315 | Ø346 ±1,0 | SBR | 50 - 80 mm | 0,5 | 629 Kč | 24,18 € |
| F945-1252504 | 400 | hladké KG 400 | Ø426 ±1,0 | SBR | 50 - 80 mm | 0,5 | 773 Kč | 29,74 € |

provedení z nitrilové pryže NBR na objednávku

Těsnění FLEXSEAL LM 60 pro napojení hladkého konce kameninových trubek do šachet a hlavního potrubí z betonu

- syntetická pryž EPDM podle normy EN 681-1, tepelná odolnost -20°C až +130°C
- tloušťka stěny hlavního potrubí nebo šachty by měla být minimálně 40 - 50 mm
- DN hlavního potrubí nebo šachty by měl být min. 2,5x větší jak DN přípojky



| Objednací kód | vnější Ø potrubí přípojky (mm) | použití pro průchozí potrubí | Ø montážního otvoru (mm) | Délka těsnění L (mm) | Hmotnost (kg) | Cena bez DPH | |
|---------------|--------------------------------|------------------------------|--------------------------|----------------------|---------------|--------------|----------|
| | | | | | | (Kč/ks) | (EUR/ks) |
| LM 60-131 | 131 ±3 | kamenina DN100 | Ø146 ±1,0 | 60 | 0,30 | 295 Kč | 11,34 € |
| LM 60-186 | 186 ±4 | kamenina DN150 | Ø200 ±1,0 | 60 | 0,40 | 388 Kč | 14,94 € |
| LM 60-242 | 242 ±5 | kamenina DN200 tř.160 | Ø257 ±1,0 | 60 | 0,50 | 489 Kč | 18,80 € |
| LM 60-296 | 299 ±5 | kamenina DN250 tř.160 | Ø311 ±1,0 | 60 | 1,00 | 589 Kč | 22,67 € |

Těsnění FLEXSEAL LM 50 / 100 / 150 pro napojení hladkých trubek z plastů, litiny a sklolaminátu do šachet a hlavního potrubí z betonu

- syntetická pryž EPDM podle normy EN 681-1, tepelná odolnost -20°C až +130°C
- tloušťka stěny hlavního potrubí nebo šachty by vždy měla být větší nebo rovna délce těsnění
- DN hlavního potrubí nebo šachty by měl být min. 2,5x větší jak DN přípojky



| Objednací kód | vnější Ø potrubí přípojky (mm) | použití pro průchozí potrubí | Ø montážního otvoru (mm) | Délka těsnění L (mm) | Hmotnost (kg) | Pracovní tlak (bar) | Cena bez DPH | |
|---------------|--------------------------------|------------------------------|--------------------------|----------------------|---------------|---------------------|--------------|----------|
| | | | | | | | (Kč/ks) | (EUR/ks) |

těsnění LM 50 se stavební délkou 50 mm

| | | | | | | | | |
|-----------|-----|---------------------------|-----------|----|------|-----|--------|---------|
| LM 50-40 | 40 | hladké plasty DN40 | Ø52 ±1,0 | 50 | 0,10 | 0,5 | 174 Kč | 6,68 € |
| LM 50-50 | 50 | hladké plasty DN50 | Ø62 ±1,0 | 50 | 0,10 | 0,5 | 174 Kč | 6,68 € |
| LM 50-75 | 75 | hladké plasty DN75 | Ø87 ±1,0 | 50 | 0,15 | 0,5 | 174 Kč | 6,68 € |
| LM 50-90 | 90 | hladké plasty DN90 | Ø101 ±1,0 | 50 | 0,15 | 0,5 | 174 Kč | 6,68 € |
| LM 50-110 | 110 | KG 110, litina SML DN100 | Ø122 ±1,0 | 50 | 0,20 | 0,5 | 180 Kč | 6,94 € |
| LM 50-118 | 118 | tvárná litina DN100 | Ø130 ±1,0 | 50 | 0,20 | 0,5 | 194 Kč | 7,47 € |
| LM 50-125 | 125 | KG 125 | Ø137 ±1,0 | 50 | 0,20 | 0,5 | 203 Kč | 7,82 € |
| LM 50-135 | 135 | litina SML DN125 | Ø147 ±1,0 | 50 | 0,20 | 0,5 | 217 Kč | 8,35 € |
| LM 50-160 | 160 | KG 160, litina SML DN150 | Ø172 ±1,0 | 50 | 0,20 | 0,5 | 249 Kč | 9,58 € |
| LM 50-168 | 168 | sklolaminát DN150 | Ø180 ±1,0 | 50 | 0,30 | 0,5 | 263 Kč | 10,11 € |
| LM 50-170 | 170 | tvárná litina DN150 | Ø182 ±1,0 | 50 | 0,30 | 0,5 | 263 Kč | 10,11 € |
| LM 50-200 | 200 | KG 200 | Ø212 ±1,0 | 50 | 0,40 | 0,5 | 304 Kč | 11,69 € |
| LM 50-210 | 210 | litina SML DN200 | Ø222 ±1,0 | 50 | 0,40 | 0,5 | 318 Kč | 12,21 € |
| LM 50-220 | 220 | sklolaminát DN200 | Ø232 ±1,0 | 50 | 0,40 | 0,5 | 318 Kč | 12,21 € |
| LM 50-222 | 220 | tvárná litina DN200 | Ø234 ±1,0 | 50 | 0,40 | 0,5 | 318 Kč | 12,21 € |
| LM 50-250 | 250 | KG 250 | Ø262 ±1,0 | 50 | 0,40 | 0,5 | 363 Kč | 13,97 € |
| LM 50-272 | 274 | sklolaminát DN250 | Ø284 ±1,0 | 50 | 0,90 | 0,5 | 377 Kč | 14,50 € |
| LM 50-274 | 274 | tvárná litina i SML DN250 | Ø286 ±1,0 | 50 | 0,90 | 0,5 | 377 Kč | 14,50 € |
| LM 50-315 | 315 | KG 315 | Ø327 ±1,0 | 50 | 1,33 | 0,5 | 434 Kč | 16,70 € |

těsnění LM 100 se stavební délkou 100 mm

| | | | | | | | | |
|------------|-----|---------------------------|-----------|-----|------|-----|--------|---------|
| LM 100-110 | 110 | KG 110, litina SML DN100 | Ø122 ±1,0 | 100 | 0,30 | 0,5 | 249 Kč | 9,58 € |
| LM 100-118 | 118 | tvárná litina DN100 | Ø130 ±1,0 | 100 | 0,40 | 0,5 | 263 Kč | 10,11 € |
| LM 100-125 | 125 | KG 125 | Ø137 ±1,0 | 100 | 0,40 | 0,5 | 286 Kč | 10,98 € |
| LM 100-135 | 135 | litina SML DN125 | Ø147 ±1,0 | 100 | 0,40 | 0,5 | 295 Kč | 11,34 € |
| LM 100-160 | 160 | KG 160, litina SML DN150 | Ø172 ±1,0 | 100 | 0,50 | 0,5 | 308 Kč | 11,86 € |
| LM 100-168 | 168 | sklolaminát DN150 | Ø180 ±1,0 | 100 | 0,50 | 0,5 | 331 Kč | 12,74 € |
| LM 100-170 | 170 | tvárná litina DN150 | Ø182 ±1,0 | 100 | 0,50 | 0,5 | 331 Kč | 12,74 € |
| LM 100-200 | 200 | KG 200 | Ø212 ±1,0 | 100 | 0,60 | 0,5 | 363 Kč | 13,97 € |
| LM 100-210 | 210 | litina SML DN200 | Ø222 ±1,0 | 100 | 0,60 | 0,5 | 388 Kč | 14,94 € |
| LM 100-220 | 220 | sklolaminát DN200 | Ø232 ±1,0 | 100 | 0,60 | 0,5 | 388 Kč | 14,94 € |
| LM 100-222 | 222 | tvárná litina DN200 | Ø234 ±1,0 | 100 | 0,60 | 0,5 | 388 Kč | 14,94 € |
| LM 100-250 | 250 | KG 250 | Ø262 ±1,0 | 100 | 0,60 | 0,5 | 423 Kč | 16,26 € |
| LM 100-272 | 274 | sklolaminát DN250 | Ø284 ±1,0 | 100 | 0,70 | 0,5 | 468 Kč | 18,01 € |
| LM 100-274 | 274 | tvárná litina i SML DN250 | Ø286 ±1,0 | 100 | 0,70 | 0,5 | 468 Kč | 18,01 € |
| LM 100-315 | 315 | KG 315 | Ø327 ±1,0 | 100 | 0,80 | 0,5 | 583 Kč | 22,41 € |

těsnění LM 150 se stavební délkou 150 mm

| | | | | | | | | |
|------------|-----|---------------------------|-----------|-----|------|-----|--------|---------|
| LM 150-110 | 110 | KG 110, litina SML DN100 | Ø122 ±1,0 | 150 | 0,30 | 0,5 | 286 Kč | 10,98 € |
| LM 150-118 | 118 | tvárná litina DN100 | Ø130 ±1,0 | 150 | 0,40 | 0,5 | 295 Kč | 11,34 € |
| LM 150-125 | 125 | KG 125 | Ø137 ±1,0 | 150 | 0,40 | 0,5 | 299 Kč | 11,51 € |
| LM 150-135 | 135 | litina SML DN125 | Ø147 ±1,0 | 150 | 0,40 | 0,5 | 318 Kč | 12,21 € |
| LM 150-160 | 160 | KG 160, litina SML DN150 | Ø172 ±1,0 | 150 | 0,50 | 0,5 | 354 Kč | 13,62 € |
| LM 150-168 | 168 | sklolaminát DN150 | Ø180 ±1,0 | 150 | 0,50 | 0,5 | 400 Kč | 15,38 € |
| LM 150-170 | 170 | tvárná litina DN150 | Ø182 ±1,0 | 150 | 0,50 | 0,5 | 400 Kč | 15,38 € |
| LM 150-200 | 200 | KG 200 | Ø212 ±1,0 | 150 | 0,60 | 0,5 | 420 Kč | 16,17 € |
| LM 150-210 | 210 | litina SML DN200 | Ø222 ±1,0 | 150 | 0,60 | 0,5 | 468 Kč | 18,01 € |
| LM 150-220 | 220 | sklolaminát DN200 | Ø232 ±1,0 | 150 | 0,60 | 0,5 | 468 Kč | 18,01 € |
| LM 150-222 | 222 | tvárná litina DN200 | Ø234 ±1,0 | 150 | 0,60 | 0,5 | 468 Kč | 18,01 € |
| LM 150-250 | 250 | KG 250 | Ø262 ±1,0 | 150 | 0,60 | 0,5 | 491 Kč | 18,89 € |
| LM 150-272 | 274 | sklolaminát DN250 | Ø284 ±1,0 | 150 | 0,70 | 0,5 | 583 Kč | 22,41 € |
| LM 150-274 | 274 | tvárná litina i SML DN250 | Ø286 ±1,0 | 150 | 0,70 | 0,5 | 583 Kč | 22,41 € |
| LM 150-315 | 315 | KG 315 | Ø327 ±1,0 | 150 | 0,80 | 0,5 | 683 Kč | 26,27 € |

P-kroužky na spojení hrdel KT s odříznutými hladkými konci KT

- syntetická pryž NR s interovanou ocelovou výtuhou
- používají se pro napojení kameninových trubek do šachet a napojení zkrácených KT
- vyhovují normě EN 295-4 na spoje kameninových trubek
- u kameninových trubek s rozměry (ovalitou) mimo funkční rozsah nelze garantovat funkčnost



| Objednací kód | Pro kameninové trubky | | Funkční rozsah d3 (mm) | Hmotnost (kg) | Pracovní tlak (bar) | Cena bez DPH | |
|---------------|-----------------------|----------------|------------------------|---------------|---------------------|--------------|----------|
| | DN | třída pevnosti | | | | (Kč/ks) | (EUR/ks) |
| PR 200 N | DN 200 | 160 | Ø238 - 244 | 0,40 | 0,5 | 403 Kč | 15,51 € |
| PR 200 H | DN 200 | 240 | Ø249 - 256 | 0,45 | 0,5 | 683 Kč | 26,26 € |
| PR 250 N | DN 250 | 160 | Ø295 - 302 | 0,55 | 0,5 | 541 Kč | 20,80 € |
| PR 250 H | DN 250 | 240 | Ø312 - 319 | 0,70 | 0,5 | 811 Kč | 31,19 € |
| PR 300 N | DN 300 | 160 | Ø350 - 357 | 0,55 | 0,5 | 637 Kč | 24,50 € |
| PR 300 H | DN 300 | 240 | Ø373 - 381 | 0,95 | 0,5 | 907 Kč | 34,90 € |
| PR 400 N | DN 400 | 160 | Ø481-490 | 1,20 | 0,5 | 999 Kč | 38,42 € |
| PR 400 H | DN 400 | 200 | Ø484 - 493 | 1,35 | 0,5 | 1 095 Kč | 42,12 € |
| PR 500 N | DN 500 | 120 | Ø577 - 587 | 1,25 | 0,5 | 1 292 Kč | 49,70 € |
| PR 500 H | DN 500 | 160 | Ø600 - 610 | 1,95 | 0,5 | 1 640 Kč | 63,09 € |
| PR 600 N | DN 600 | 95 | Ø679 - 693 | 1,80 | 0,5 | 1 828 Kč | 70,32 € |
| PR 600 H | DN 600 | 160 | Ø713 - 728 | 2,50 | 0,5 | 1 828 Kč | 70,32 € |

U-kroužky na spojení hrdel KT s hladkými dřívky jiných typů trubek

- syntetická pryž EPDM podle normy EN 681-1, tepelná odolnost -20°C až +130°C
- kroužek se nasadí na hladký konec trubky a zatlačí do hrdla kameninové trubky
- vyhovují normě EN 295-4 na spoje kameninových trubek



| Objednací kód | Pro kameninové trubky | | Přechod na jiný typ trubky | Hmotnost (kg) | Pracovní tlak (bar) | Cena bez DPH | |
|---------------|-----------------------|----------------|------------------------------|---------------|---------------------|--------------|----------|
| | DN | třída pevnosti | | | | (Kč/ks) | (EUR/ks) |
| 20 210 012 | DN 100 | 34 | plast KG a litina SML Ø110mm | 0,25 | 0,5 | 355 Kč | 13,66 € |
| 20 212 510 | DN 125 | 34 | bezhrdlá litina SML Ø135mm | 0,35 | 0,5 | 385 Kč | 14,80 € |
| 20 212 511 | DN 125 | 34 | plast KG Ø125mm | 0,30 | 0,5 | 385 Kč | 14,80 € |
| 20 215 012 | DN 150 | 34 | plast KG a litina SML Ø160mm | 0,50 | 0,5 | 433 Kč | 16,65 € |
| 20 215 013 | DN 150 | 34 | hrdlová litina GGG Ø170mm | 0,30 | 0,5 | 433 Kč | 16,65 € |
| 20 220 010 | DN 200 "F" | 160 | bezhrdlá litina SML Ø210mm | 0,90 | 0,5 | 761 Kč | 29,26 € |
| 20 220 020 | DN 200 "F" | 160 | plast KG Ø200mm | 0,90 | 0,5 | 761 Kč | 29,26 € |

B-kroužky na vysazení dodatečných kameninových odboček DN 150 a 200 do kameninových a betonových trubek nebo šachet

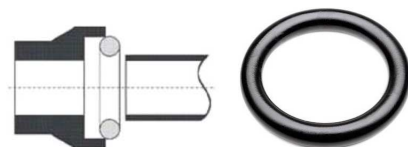
- syntetická pryž EPDM podle normy EN 681-1, tepelná odolnost -20°C až +130°C
- kroužek se nasadí na hladký konec trubky a zatlačí do hrdla kameninové trubky
- vyhovují normě EN 295-4 na spoje kameninových trubek



| Objednací kód | Přípojka z kameniny | Vnější Ø KT přípojky (mm) | Ø hlavního potrubí nebo šachty (mm) | Ø vývrtu (mm) | Hmotnost (kg) | Pracovní tlak (bar) | Cena bez DPH | |
|---------------|---------------------|---------------------------|-------------------------------------|---------------|---------------|---------------------|--------------|----------|
| | | | | | | | (Kč/ks) | (EUR/ks) |
| 34 160 150 | DN 150 | 186±4 | min. 300 | Ø200 ±1 | 0,19 | 0,5 | 195 Kč | 7,49 € |
| 34 160 200 | DN 200 tř.160 | 242±4 | min. 400 | Ø257 ±1 | 0,26 | 0,5 | 332 Kč | 12,78 € |

RSR-kroužky na napojování hladkých konců kameninových trubek do hrdel betonových a kameninových krubek bez vlepeného těsnění

- syntetický elastomer podle normy EN 681-1, tepelná odolnost -20°C až +80°C
- pro napojení hladkých konců nových KT do hrdel starých domovních přípojek z kameniny nebo betonu



| Objednací kód | Do hrdel trubek | Vnitřní průměr hrdla (mm) | Tloušťka kroužku (mm) | Vnější Ø trubky DE | Hmotnost (kg) | Pracovní tlak (bar) | Cena bez DPH | |
|---------------|-----------------|---------------------------|-----------------------|--------------------|---------------|---------------------|--------------|----------|
| | | | | | | | (Kč/ks) | (EUR/ks) |
| RSR 100/16 | DN 100 | Ø150 - 160 | 16 | Ø131 ±3 | 0,10 | 0,5 | 128 Kč | 4,93 € |
| RSR 100/18 | DN 100 | Ø151 - 161 | 18 | Ø131 ±3 | 0,10 | 0,5 | 147 Kč | 5,64 € |
| RSR 100/20 | DN 100 | Ø152 - 162 | 20 | Ø131 ±3 | 0,10 | 0,5 | 151 Kč | 5,82 € |
| RSR 125/20 | DN 125 | Ø179 - 191 | 20 | Ø159 ±3 | 0,10 | 0,5 | 197 Kč | 7,58 € |
| RSR 125/22 | DN 125 | Ø180 - 192 | 22 | Ø159 ±3 | 0,10 | 0,5 | 211 Kč | 8,11 € |
| RSR 125/24 | DN 125 | Ø181 - 193 | 24 | Ø159 ±3 | 0,20 | 0,5 | 229 Kč | 8,81 € |
| RSR 150/20 | DN 150 | Ø207 - 219 | 20 | Ø186 ±4 | 0,10 | 0,5 | 197 Kč | 7,58 € |
| RSR 150/22 | DN 150 | Ø208 - 220 | 22 | Ø186 ±4 | 0,20 | 0,5 | 229 Kč | 8,81 € |
| RSR 150/24 | DN 150 | Ø209 - 221 | 24 | Ø186 ±4 | 0,20 | 0,5 | 261 Kč | 10,05 € |
| RSR 200/24 | DN 200 | Ø266 - 280 | 24 | Ø242 ±5 | 0,30 | 0,5 | 293 Kč | 11,28 € |
| RSR 200/26 | DN 200 | Ø267 - 281 | 24 | Ø242 ±5 | 0,30 | 0,5 | 362 Kč | 13,92 € |

Další rozměry na objednávku

UGR-kroužky na napojování hladkých konců kanalizačních trubek do hrdel betonových a kameninových krubek bez vlepeného těsnění

- syntetický elastomer podle normy EN 681-1, tepelná odolnost -20°C až +80°C
- pro napojení hladkých konců nových trubek do hrdel starých kameninových nebo betonových trubek



| Objednací kód | Do hrdel trubek | Vnitřní průměr hrdla (mm) | Tloušťka kroužku (mm) | Vnější Ø trubky DE | Hmotnost (kg) | Pracovní tlak (bar) | Cena bez DPH | |
|---------------|-----------------|---------------------------|-----------------------|--------------------|---------------|---------------------|--------------|----------|
| | | | | | | | (Kč/ks) | (EUR/ks) |
| UGR 100/28 | DN 100 | Ø156 - 162 | 28 | Ø114 - 116 | 0,30 | 0,5 | 385 Kč | 14,80 € |
| UGR 100/32 | DN 100 | Ø156 - 162 | 32 | Ø110 KG | 0,30 | 0,5 | 463 Kč | 17,80 € |
| UGR 125/34 | DN 125 | Ø184 - 190 | 34 | Ø135 SML | 0,60 | 0,5 | 715 Kč | 27,49 € |
| UGR 125/38 | DN 125 | Ø184 - 190 | 38 | Ø125 KG | 0,60 | 0,5 | 912 Kč | 35,07 € |
| UGR 125/44 | DN 125 | Ø184 - 190 | 44 | Ø110 KG | 0,60 | 0,5 | 1 219 Kč | 46,88 € |
| UGR 150/38 | DN 150 | Ø214 - 222 | 38 | Ø160 KG, SML | 0,60 | 0,5 | 1 146 Kč | 44,06 € |
| UGR 200/38 | DN 200 | Ø274 - 282 | 38 | Ø220 - 222 | 0,70 | 0,5 | 1 466 Kč | 56,40 € |
| UGR 200/58 | DN 200 | Ø274 - 282 | 58 | Ø200 KG | 0,70 | 0,5 | 1 466 Kč | 56,40 € |

Další rozměry na objednávku

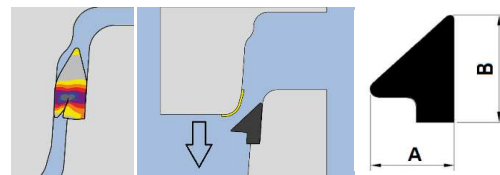


PRYŽOVÁ TĚSNĚNÍ PRO BETONOVÉ KANALIZAČNÍ A DRENÁŽNÍ ŠACHTY

nezabudovaná (neintegrovaná) těsnění podle EN 1917 a DIN V 4034-1

Jednoduché klínové těsnění FORSHEDA F-104

- syntetická pryž SBR podle normy EN 681-1, tepelná odolnost -20°C až +130°C
- hrdlo skruže je vždy nutné natřít montážním mazivem pro betonové trubky - např. typ DSO

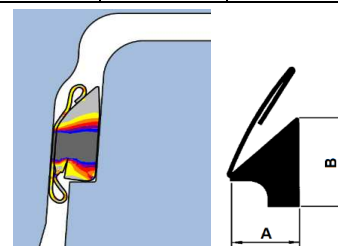


| Objednací kód | DN (mm) | Rozměry Ø x A / B (mm) | Šířka spáry GAP (mm) | Materiál těsnění | Balení | | Cena bez DPH | |
|---------------|---------|---------------------------|-------------------------|---------------------|----------|-------------|--------------|----------|
| | | | | | (ks/box) | (ks/paletu) | (Kč/ks) | (EUR/ks) |
| F104-1285620 | 1000 | Ø985 x 18/25,0 | 10,4±1,4 | EPDM 40 IRHD | 15 | 240 | 132 Kč | 5,09 € |
| F104-1889921 | 1000 | Ø985 x 20/26,0 | 11,5±1,2 | EPDM 40 IRHD | 15 | 240 | 141 Kč | 5,41 € |
| F104-1004924 | 1200 | Ø1190 x 24/30,5 | 13,5±2,0 | EPDM 40 IRHD | 15 | 120 | 333 Kč | 12,81 € |
| F104-1851523 | 1500 | Ø1470 x 28/35,5 | 16,0±2,5 | EPDM 40 IRHD | 12 | 96 | 573 Kč | 22,03 € |
| F104-1844801 | 2000 | Ø1935 x 28/35,5 | 16,0±2,5 | EPDM 40 IRHD | 8 | 64 | 838 Kč | 32,23 € |
| F104-1085322 | 2500 | Ø2400 x 28/35,5 | 16,0±2,5 | EPDM 40 IRHD | 6 | 48 | 1 064 Kč | 40,94 € |

Další rozměry a provední z NBR na objednávku

Klínové těsnění FORSHEDA F-116 s předmazanou kluznou membránou

- syntetická pryž EPDM 40 IRHD podle normy EN 681-1, tepelná odolnost -20°C až +130°C
- kluzná membrána těsnění usnadňuje montáž bez nutnosti mazání protikusu
- při montáži skruží vyžadují mnohem menší sílu než běžná klínová těsnění
- při případné demontáži skruží se kluzná membrána vrátí zpět do původní polohy

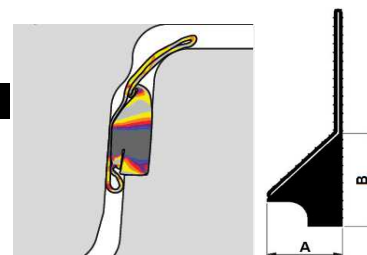


| Objednací kód | DN (mm) | Rozměry Ø x A / B (mm) | Šířka spáry GAP (mm) | Materiál těsnění | Balení | | Cena bez DPH | |
|---------------|---------|---------------------------|-------------------------|---------------------|----------|-------------|--------------|----------|
| | | | | | (ks/box) | (ks/paletu) | (Kč/ks) | (EUR/ks) |
| F116-1014423 | 1000 | Ø1000 x 20/26,5 | 11,5±1,2 | EPDM 40 IRHD | 22 | 176 | 384 Kč | 14,75 € |
| F116-1038522 | 1200 | Ø1180 x 24/32,0 | 13,5±2,0 | SBR 40 IRHD | 13 | 104 | 607 Kč | 23,33 € |
| F116-1032526 | 1500 | Ø1470 x 28/38,0 | 16,0±2,5 | SBR 40 IRHD | 40 | 80 | 976 Kč | 37,56 € |

Další rozměry a provední z NBR na objednávku

Klínové těsnění FORSHEDA F-118 s vroubkovanou kluznou membránou

- syntetická pryž EPDM 40 IRHD podle normy EN 681-1, tepelná odolnost -20°C až +130°C
- vroubkovaná a předmazaná kluzná membrána vylučuje riziko skřípnutí těsnění
- při montáži skruží vyžadují mnohem menší sílu než běžná klínová těsnění
- při případné demontáži skruží se kluzná membrána vrátí zpět do původní polohy

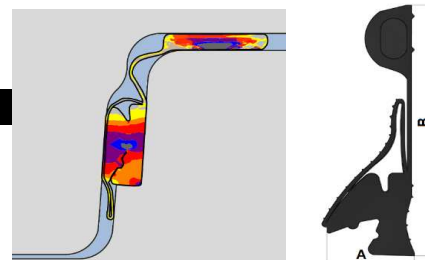


| Objednací kód | DN (mm) | Rozměry Ø x A / B (mm) | Šířka spáry GAP (mm) | Materiál těsnění | Balení | | Cena bez DPH | |
|---------------|---------|---------------------------|-------------------------|---------------------|----------|-------------|--------------|----------|
| | | | | | (ks/box) | (ks/paletu) | (Kč/ks) | (EUR/ks) |
| F118-1118623 | 1000 | Ø1000 x 20/26,5 | 11,5±1,2 | EPDM 40 IRHD | 20 | 160 | 384 Kč | 14,75 € |
| F118-1294122 | 1200 | Ø1180 x 21/28,8 | 13,5±2,0 | SBR 40 IRHD | 40 | 80 | 607 Kč | 23,33 € |
| F118-1294423 | 1500 | Ø1470 x 22/30,0 | 16,0±2,5 | SBR 40 IRHD | 25 | 50 | 976 Kč | 37,52 € |

Další rozměry a provední z NBR na objednávku

Multifunkční těsnění FORSHEDA F-171 s integrovaným roznašečem tlaku

- syntetická pryž EPDM 40 IRHD podle normy EN 681-1, tepelná odolnost -20°C až +130°C
- vroubkovaná a předmazaná kluzná membrána vylučuje riziko skřípnutí těsnění
- integrovaný doraz z tuhé pryže zaručuje rovnoměrný tlak po celé dosedací ploše zámku
- při montáži skruží vyžadují mnohem menší sílu než běžná klínová těsnění
- při případné demontáži skruží se kluzná membrána vrátí zpět do původní polohy

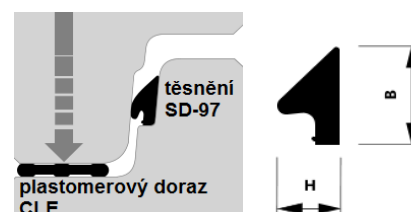


| Objednací kód | DN (mm) | Rozměry Ø x A / B (mm) | Šířka spáry GAP (mm) | Materiál těsnění | Balení | | Cena bez DPH | |
|---------------|---------|---------------------------|-------------------------|---------------------|----------|-------------|--------------|----------|
| | | | | | (ks/box) | (ks/paletu) | (Kč/ks) | (EUR/ks) |
| F171-1376224 | 1000 | Ø1009 x 21 | 11,5±1,2 | EPDM 40 IRHD | 35 | 70 | 898 Kč | 34,53 € |
| F171-1376322 | 1200 | Ø1225 x 24,5 | 13,5±2,0 | EPDM 40 IRHD | 30 | 60 | 1 249 Kč | 48,04 € |
| F171-1374321 | 1500 | Ø1470 x 29,1 | 16,0±2,5 | EPDM 40 IRHD | 30 | 15 | 1 797 Kč | 69,10 € |

Další rozměry a provední z NBR na objednávku

Jednoduché klínové těsnění CORDES SD-94

- syntetická pryž SBR podle normy EN 681-1, tepelná odolnost -20°C až +100°C
- hrdlo skruže je vždy nutné natřít montážním mazivem pro betonové trubky - např. typ DSO
- na roznesení tlaku se doporučuje mezi skruže vložit roznašecí vložky CLE

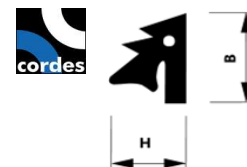


| Objednací kód | DN (mm) | Rozměry Ø x H / B (mm) | Šířka spáry GAP (mm) | Materiál těsnění | Balení | | Cena bez DPH | |
|---------------|---------|---------------------------|-------------------------|---------------------|----------|-------------|--------------|----------|
| | | | | | (ks/box) | (ks/paletu) | (Kč/ks) | (EUR/ks) |
| SD-97 DN1000 | 1000 | Ø985 x 19,5/25,0 | 11,5±1,2 | SBR 50 IRHD | 15 | 240 | 132 Kč | 5,08 € |

Další rozměry na objednávku

Klínové těsnění CORDES SDN-88 s těsníci bříty a deformační dutinou

- syntetická pryž SBR podle normy EN 681-1, tepelná odolnost -20°C až +100°C
- bříty zajišťují lepší přilnavost těsnění na nerovný povrch
- hrdlo skruže je vždy nutné natřít montážním mazivem pro betonové trubky - např. typ DSO
- na roznesení tlaku se doporučuje mezi skruže vložit roznášecí vložky CLE

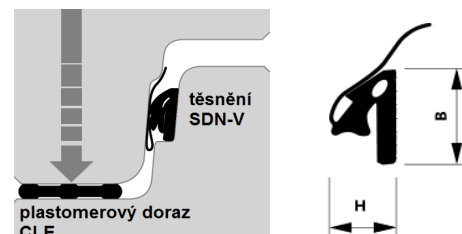


| Objednací kód | DN (mm) | Rozměry Ø x H / B (mm) | Šířka spáry (mm) | Materiál těsnění | Balení | | Cena bez DPH | |
|----------------|---------|------------------------|------------------|------------------|----------|-------------|--------------|----------|
| | | | | | (ks/box) | (ks/paletu) | (Kč/ks) | (EUR/ks) |
| SDN-88 DN1000 | 1000 | Ø985 x 19,7/32,0 | 11,5 ±1,2 | SBR 40 IRHD | 10 | 250 | 288 Kč | 11,09 € |
| SDN-88 DN1200 | 1200 | Ø1180 x 24,0/35,0 | 13,5 ±2,0 | SBR 40 IRHD | 6 | 150 | 503 Kč | 19,35 € |
| SDN-88 DN 1500 | 1500 | Ø1470 x 27,5/40,0 | 16,0 ±2,0 | SBR 40 IRHD | 6 | 96 | 777 Kč | 29,87 € |
| SDN-88 DN 2000 | 2000 | Ø1935 x 28/35,5 | 16,0 ±2,0 | SBR 40 IRHD | 5 | 75 | 965 Kč | 37,10 € |
| SDN-88 DN 2500 | 2500 | Ø2400 x 28/35,5 | 16,0 ±2,0 | SBR 40 IRHD | 4 | 60 | 1 169 Kč | 44,98 € |

Další rozměry na objednávku

Klínové těsnění CORDES SDN-V s předmazanou kluznou membránou

- syntetická pryž EPDM 40 IRHD podle normy EN 681-1, tepelná odolnost -20°C až +130°C
- kluzná membrána těsnění usnadňuje montáž bez nutnosti mazání protikusů
- při montáži skruží vyžadují mnohem menší sílu než běžná klínová těsnění
- při případné demontáži skruží se kluzná membrána vrátí zpět do původní polohy

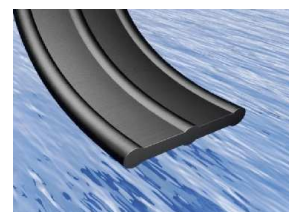
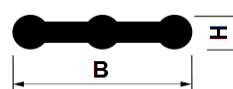


| Objednací kód | DN (mm) | Rozměry Ø x H / B (mm) | Šířka spáry (mm) | Materiál těsnění | Balení | | Cena bez DPH | |
|---------------|---------|------------------------|------------------|------------------|----------|-------------|--------------|----------|
| | | | | | (ks/box) | (ks/paletu) | (Kč/ks) | (EUR/ks) |
| SDN-V DN1000 | 1000 | 19,7 x 32,0 | 11,5 ±1,5 | SBR 40 IRHD | 10 | 25 | 295 Kč | 11,33 € |
| SDN-V DN1200 | 1200 | 24,0 x 35,0 | 13,5 ±2,0 | SBR 40 IRHD | 6 | 120 | 593 Kč | 22,82 € |
| SDN-V DN1500 | 1500 | 27,5 x 40,0 | 16,0 ±2,5 | SBR 40 IRHD | 6 | 96 | 914 Kč | 35,16 € |
| SDN-V DN2000 | 2000 | | | SBR 40 IRHD | 5 | 75 | 965 Kč | 37,10 € |
| SDN-V DN2500 | 2500 | | | SBR 40 IRHD | 4 | 60 | 1 169 Kč | 44,98 € |

Další rozměry na objednávku

Plastomerové kroužky CLE na roznášení tlaku betonových skruží

- vyhovují požadavkům DIN 4034-1, část 4.3.15 - roznášení zatížení mezi prefabrikovanými díly
- chrání šachty proti sedání a praskání vlivem dopravního zatížení i vlastní hmotnosti
- snižují možnost poškození šachet během montáže
- roznášecí profil CLE je dodáván ve formě kroužků nebo 10 m pásů



| Objednací kód | DN (mm) | Rozměry | | Materiál těsnění | Balení | | Cena bez DPH | |
|---------------|---------|--------------|--------------|------------------|----------|-------------|--------------|----------|
| | | šířka B (mm) | výška H (mm) | | (ks/box) | (ks/paletu) | (Kč/ks) | (EUR/ks) |
| CLE DN1000 | 1000 | 35 | 8 | spec.plastomer | 15 | | 346 Kč | 13,31 € |
| CLE DN1200 | 1200 | 35 | 8 | spec.plastomer | 6 | | 389 Kč | 14,95 € |
| CLE DN1500 | 1500 | 40 | 10 | spec.plastomer | 5 | | 658 Kč | 25,31 € |

Plastomerové kroužky AKR proti klapání poklopů

- vyhovují normám DIN 19584 (nová) a DIN 4290 (stará) pro silně zatěžené silniční poklopy
- extrémně vysoká mez elasticity 220 Mpa, tvrdost 55 Shore
- stejný materiál se používá jak protiúhlukové těsnění pod koleje metra nebo vlaků (Deutsche Bahn)



| Objednací kód | DN (mm) | Vnější rozměry těsnění (mm) | Třída zatížení dle EN 124 (mm) | Hmotnost (kg) | Balení | | Cena bez DPH | |
|---------------|-----------------|-----------------------------|--------------------------------|---------------|----------|-------------|--------------|----------|
| | | | | | (ks/box) | (ks/paletu) | (Kč/ks) | (EUR/ks) |
| AKR 19584 | DN 600 | Ø682 | D400 | 0,2 | | | 273 Kč | 10,51 € |
| AKR 4290 | DN 600 | Ø665 | F900 | 0,2 | | | 259 Kč | 9,96 € |
| AKR 4055 | oválné hydranty | ovál 312 x 236 mm | D400 | 0,1 | | | 232 Kč | 8,91 € |

Elastická tlumící pasta proti klapání silničních poklopů

- balení v sáčku 430 g vyhovuje pro 1 poklop, složky jsou odděleny stahovací sponou
- po smíchání obou složek se pasta nanese na dosedací plochu v rámu v tloušťce asi 7 mm
- víko poklopu se zaklapne ihned po nanesení pasty do rámu

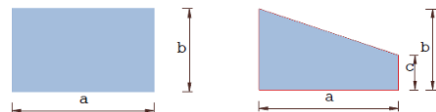


| Objednací kód | DN (mm) | Balení | | Cena bez DPH | |
|---------------|--|----------|-------------|--------------|----------|
| | | (ks/box) | (ks/paletu) | (Kč/ks) | (EUR/ks) |
| AKRP 430 | dvousložková pasta na tlumení klapání poklopů, 430 g | | | 1 512 Kč | 58,14 € |

POLYMERY MODIFIKOVANÉ TĚSNÍCÍ BITUMENOVÉ PÁSY NA VODOTĚSNÉ SPOJE PREFABRIKOVANÝCH BETONOVÝCH DÍLŮ

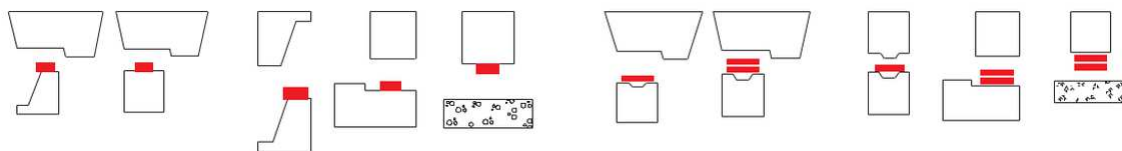
Těsnicí pásy ELASTOSTRIP z modifikovaného bitumenu

- vyhovují požadavkům EN 1917 a DIN 4062 - spojování dílů betonových šachet, nádrží a tunelů
- vynikající odolnost proti kyselinám i luhům pH 2 až 12 i mikroorganismům
- před aplikací musí být styčné plochy očištěny, zvětralé plochy natřít základním asfaltovým nátěrem
- aplikace možná při teplotě -5°C až +40°C, před nalepením je nutné povrch pásu natavit plamenem
- před nalepením se musí povrch pásu nahřát plamenem, správná teplota se pozná podle lesklého povrchu



| Objednací kód | Rozměry pásu A x B (mm) | Délka (mm) | Specifická hmotnost | Tlaková odolnost | Balení na paletě | Cena bez DPH | |
|---|----------------------------|---------------|------------------------|---------------------|---------------------|--------------|----------|
| | | | | | | (Kč/ks) | (EUR/ks) |
| Těsnicí pásy ELASTOSTRIP čtvercového a obdélníkového průřezu | | | | | | | |
| Elastostrip 1383806 | 18 x 18 | 3,5 m | 1,46 g/cm ³ | 0,5 bar | 240 ks/pal. | 160 Kč | 6,14 € |
| Elastostrip 1280701 | 20 x 20 | 3,5 m | 1,46 g/cm ³ | 0,5 bar | 216 ks/pal. | 179 Kč | 6,89 € |
| Elastostrip 1248203 | 25 x 20 | 4,0 m | 1,46 g/cm ³ | 0,5 bar | 192 ks/pal. | 224 Kč | 8,62 € |
| Elastostrip 1248406 | 30 x 22 | 3,5 m | 1,46 g/cm ³ | 0,5 bar | 168 ks/pal. | 244 Kč | 9,37 € |
| Elastostrip 1242102 | 40 x 25 | 3,0 m | 1,46 g/cm ³ | 0,5 bar | 120 ks/pal. | 308 Kč | 11,83 € |
| Elastostrip 1250902 | 60 x 12 | 6,0 m | 1,46 g/cm ³ | 0,5 bar | 96 ks/pal. | 461 Kč | 17,72 € |
| Elastostrip 1249403 | 80 x 12 | 6,0 m | 1,46 g/cm ³ | 0,5 bar | 72 ks/pal. | 601 Kč | 23,12 € |
| Elastostrip 1280806 | 120 x 12 | 6,0 m | 1,46 g/cm ³ | 0,5 bar | 48 ks/pal. | 898 Kč | 34,53 € |

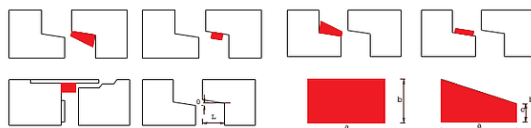
Příklady použití pásů ELASTOSTRIP pro jednotlivé typy spojů betonových prefabrikovaných dílů



Těsnicí pásy ELASTOSTRIP trapézového průřezu

| | | | | | | | |
|-----------------|--------------|-------|------------------------|---------|-------------|--------|--------|
| Elastostrip xxx | 70 x 32 / 14 | 3,0 m | 1,46 g/cm ³ | 0,5 bar | 240 ks/pal. | 168 Kč | 6,48 € |
| Elastostrip xxx | 80 x 32 / 14 | 3,0 m | 1,46 g/cm ³ | 0,5 bar | 216 ks/pal. | 178 Kč | 6,85 € |

Příklady použití pásů ELASTOSTRIP na šikmé zámky prefabrikovaných stavebních dílců z betonu



Klíňové těsnicí profily TRIABIT z modifikovaného bitumenu

- na vyplnění a utěsnění rohových styků betonových panelů a stěn
- v tunelech a na mostech na vyplnění rohových styků mezi betonou stěnou a asfaltovou vozovkou
- na střechách na vyplnění rohových styků mezi atikou a střešní konstrukcí
- před aplikací musí být styčné plochy očištěny, zvětralé plochy natřít základním asfaltovým nátěrem
- aplikace možná při teplotě -5°C až +40°C, před nalepením je nutné povrch pásu natavit plamenem
- před nalepením se musí povrch pásu nahřát plamenem, správná teplota se pozná podle lesklého povrchu



| Objednací kód | Rozměry tyčí A x B x C (mm) | Délka (mm) | Specifická hmotnost | Tlaková odolnost | Balení na paletě | Cena bez DPH | |
|------------------|--------------------------------|---------------|------------------------|---------------------|---------------------|--------------|----------|
| | | | | | | (Kč/ks) | (EUR/ks) |
| TRIABIT 30x30x40 | 30 x 30 x 53 | 1,1 m | 1,46 g/cm ³ | 0,5 bar | 28 x 1,1 m | 79 Kč | 2,83 € |
| TRIABIT 40x40x53 | 40 x 40 x 53 | 1,1 m | 1,46 g/cm ³ | 0,5 bar | 17 x 1,1 m | 114 Kč | 4,07 € |
| TRIABIT 50x50x70 | 50 x 50 x 70 | 1,1 m | 1,46 g/cm ³ | 0,5 bar | 8 x 1,1 m | 175 Kč | 6,24 € |

Kontaktní asfaltový nátěr PRIMER ELAST

- na ošetření zvětralého povrchu betonových konstrukcí a živých povrchů
- zajišťuje dokonalý kontakt před nalepením bitumenových těsnění

| Objednací kód | Balení | Specifická hmotnost | Tlaková odolnost | Balení na paletě | Cena bez DPH | |
|----------------------|----------------|------------------------|---------------------|---------------------|--------------|----------|
| | | | | | (Kč/ks) | (EUR/ks) |
| Primer ELAST 1251012 | balení 1 litr | | | 96 ks/pal. | 260 Kč | 9,28 € |
| Primer ELAST 1251003 | balení 5 litrů | | | 160 ks/pal. | 958 Kč | 34,22 € |

Další rozměry a průřezy pásů ELASTOSTRIP na objednávku

SPOJOVACÍ TĚSNĚNÍ DO HRDEL PLASTOVÝCH TRUBEK

FORSHEDA

Těsnění FORSHEDA F-582 Din-Lock™ pro kanalizační KG trubky

- těsnící brít je vyroben z TPE-V a výztužná část z PP
- vyhovuje požadavkům EN 681-2, třída 60, odolné proti působení ropných látek
- snadná montáž lehkým zatlačením, vysoká odolnost a spolehlivost spoje

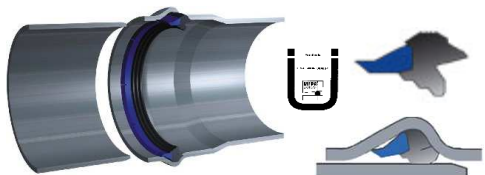


| Objednací kód | Vnější Ø potrubí připojky (mm) | použití pro KG potrubí | Výška A (mm) | Délka B (mm) | Cena bez DPH | |
|---------------|-----------------------------------|---------------------------|-----------------|-----------------|--------------|----------|
| | | | | | (Kč/ks) | (EUR/ks) |
| F582-1952380 | 110 | hladké KG 110 | 8,6 | 10,5 | 6 Kč | 0,23 € |
| F582-1985681 | 125 | hladké KG 125 | 10,4 | 11,8 | 31 Kč | 1,19 € |
| F582-1968883 | 160 | hladké KG 160 | 11,4 | 13,6 | 13 Kč | 0,49 € |
| F582-1952681 | 200 | hladké KG 200 | 11,4 | 15,3 | 22 Kč | 0,86 € |
| F582-1952786 | 250 | hladké KG 250 | 16,5 | 23,8 | 60 Kč | 2,30 € |
| F582-1956346 | 315 | hladké KG 315 | 19,1 | 19,4 | 80 Kč | 3,07 € |
| F582-1956480 | 400 | hladké KG 400 | 20,8 | 21,6 | 146 Kč | 5,61 € |

Další rozměry na objednávku

Těsnění FORSHEDA F-576 Anger-Lock™ pro tlaková potrubí z plastů

- těsnící brít je vyroben ze syntetické pryže EPDM 60 ±5 IRHD, výztužná část je z PP
- vyhovuje požadavkům EN 1452 a EN 681-1 pro pryže ve styku s pitnou vodou
- snadná montáž lehkým zatlačením, vysoká odolnost a spolehlivost spoje
- předpokládaná minimální životnost min. 100 let



| Objednací kód | Vnější Ø potrubí připojky (mm) | použití pro KG potrubí | Tlaková odolnost PN | Výška A (mm) | Délka B (mm) | Cena bez DPH | |
|---------------|-----------------------------------|---------------------------|------------------------|-----------------|-----------------|---------------|----------|
| | | | | | | (Kč/ks) | (EUR/ks) |
| F576-... | 63 | hladké plasty DN 63 | 15 barů | 10,4 | 17,8 | na objednávku | |
| F576-... | 75 | hladké plasty DN 75 | 15 barů | 11,6 | 19,9 | na objednávku | |
| F576-1938200 | 90 | hladké plasty DN 90 | 15 barů | 12,7 | 21,7 | 34 Kč | 1,32 € |
| F576-1938305 | 110 | hladké plasty DN 100 | 15 barů | 13,8 | 22,0 | 38 Kč | 1,47 € |
| F576-1938403 | 125 | hladké plasty DN 125 | 15 barů | 13,8 | 23,6 | 38 Kč | 1,45 € |
| F576-1938501 | 140 | hladké plasty DN 140 | 15 barů | 14,8 | 25,3 | 44 Kč | 1,70 € |
| F576-1938606 | 160 | hladké plasty DN 150 | 15 barů | 15,9 | 27,2 | 55 Kč | 2,11 € |
| F576-1938704 | 200 | hladké plasty DN 200 | 15 barů | 16,9 | 29,0 | 92 Kč | 3,56 € |
| F576-1938802 | 225 | hladké plasty DN 225 | 15 barů | 18,0 | 30,8 | 108 Kč | 4,16 € |
| F576-1938900 | 250 | hladké plasty DN 250 | 15 barů | 21,1 | 34,2 | 126 Kč | 4,86 € |
| F576-1939001 | 280 | hladké plasty DN 280 | 15 barů | 22,5 | 36,1 | 158 Kč | 6,09 € |
| F576-1939106 | 315 | hladké plasty DN 300 | 15 barů | 23,6 | 37,6 | 176 Kč | 6,76 € |
| F576-1939204 | 400 | hladké plasty DN 400 | 15 barů | 28,0 | 44,9 | 293 Kč | 11,28 € |
| F576-1959406 | 500 | hladké plasty DN 500 | 15 barů | 32,2 | 51,4 | 775 Kč | 29,80 € |

Další rozměry na objednávku

UTĚSNĚNÍ POTRUBÍ V BETONOVÝCH ZÁKLADOVÝCH PASECH A STĚNÝCH LITÝCH BETONOVÝCH ŠACHET NEBO NÁDRŽÍ

Pryžové těsnící příruby FRANK na zalití do betonu



vyroběné lisováním pro trubky o průměrech 32 až 334 mm

| Objednací kód | Vnější Ø potrubí (mm) | Celková délka L (mm) | Celková výška H (mm) | Materiál límce | Stahovací pásy | Pracovní tlak (bar) | Cena bez DPH | |
|---------------|--------------------------|-------------------------|-------------------------|-------------------|-------------------|------------------------|--------------|----------|
| | | | | | | | (Kč/ks) | (EUR/ks) |
| FRK 9403 | 32 - 36 | 60 | 50 | EPDM | ocel 1.4301 | 3,0 | 960 Kč | 36,93 € |
| FRK 9404 | 40 - 44 | 60 | 50 | EPDM | ocel 1.4301 | 3,0 | 960 Kč | 36,93 € |
| FRK 9405 | 50 - 55 | 60 | 50 | EPDM | ocel 1.4301 | 3,0 | 976 Kč | 37,55 € |
| FRK 9406 | 63 - 69 | 60 | 50 | EPDM | ocel 1.4301 | 3,0 | 1 010 Kč | 38,83 € |
| FRK 9407 | 75 - 80 | 60 | 50 | EPDM | ocel 1.4301 | 3,0 | 1 019 Kč | 39,19 € |
| FRK 9409 | 90 - 95 | 60 | 50 | EPDM | ocel 1.4301 | 3,0 | 1 208 Kč | 46,47 € |
| FRK 9411 | 110 - 122 | 60 | 50 | EPDM | ocel 1.4301 | 3,0 | 1 278 Kč | 49,16 € |
| FRK 9412 | 125 - 140 | 60 | 50 | EPDM | ocel 1.4301 | 3,0 | 1 286 Kč | 49,48 € |
| FRK 9416 | 160 - 188 | 60 | 50 | EPDM | ocel 1.4301 | 3,0 | 1 391 Kč | 53,51 € |
| FRK 9420 | 200 - 224 | 60 | 50 | EPDM | ocel 1.4301 | 3,0 | 1 486 Kč | 57,14 € |
| FRK 9422 | 222 - 249 | 60 | 50 | EPDM | ocel 1.4301 | 3,0 | 1 513 Kč | 58,19 € |
| FRK 9425 | 250 - 279 | 60 | 50 | EPDM | ocel 1.4301 | 3,0 | 1 617 Kč | 62,20 € |
| FRK 9426 | 280 - 314 | 60 | 50 | EPDM | ocel 1.4301 | 3,0 | 1 721 Kč | 66,21 € |
| FRK 9431 | 315 - 334 | 60 | 50 | EPDM | ocel 1.4301 | 3,0 | 1 791 Kč | 68,87 € |

vyroběné svařováním pro trubky o průměrech 335 až 1299 mm (skutečný rozsah 20 mm podle požadovaného průměru)

| | | | | | | | | |
|-------------|-------------|----|----|------|-------------|-----|-----------|----------|
| FRK 9503.. | 335 - 399 | 60 | 50 | EPDM | ocel 1.4301 | 2,0 | 4 581 Kč | 176,19 € |
| FRK 9504.. | 400 - 499 | 60 | 50 | EPDM | ocel 1.4301 | 2,0 | 5 505 Kč | 211,72 € |
| FRK 9505.. | 500 - 599 | 60 | 50 | EPDM | ocel 1.4301 | 2,0 | 6 437 Kč | 247,57 € |
| FRK 9506... | 600 - 699 | 60 | 50 | EPDM | ocel 1.4301 | 2,0 | 7 304 Kč | 280,91 € |
| FRK 9507... | 700 - 799 | 60 | 50 | EPDM | ocel 1.4301 | 2,0 | 8 208 Kč | 315,71 € |
| FRK 9508... | 800 - 899 | 60 | 50 | EPDM | ocel 1.4301 | 2,0 | 9 006 Kč | 346,38 € |
| FRK 9509... | 900 - 999 | 60 | 50 | EPDM | ocel 1.4301 | 2,0 | 9 778 Kč | 376,10 € |
| FRK 9510... | 1000 - 1099 | 60 | 50 | EPDM | ocel 1.4301 | 2,0 | 10 575 Kč | 406,74 € |
| FRK 9511... | 1100 - 1199 | 60 | 50 | EPDM | ocel 1.4301 | 2,0 | 12 126 Kč | 466,37 € |
| FRK 9512... | 1200 - 1299 | 60 | 50 | EPDM | ocel 1.4301 | 2,0 | 12 126 Kč | 466,37 € |

Další rozměry na objednávku