



střechy RUCI s. r. o.

**dřevostavby - pasivní a nízkoenergetické domy
s unikátní technologií K-KONTROL®**

RD Magnolia

Tento přízemní rodinný dům s obytným podkrovím jistě zaujme mnohé stavebníky pro svoji výborně vyřešenou vnitřní dispozici. Dům je možno řešit i jako dvougenerační bydlení. Součástí domu je i otevřený přístřešek garážového stání.

Základní údaje o domu :

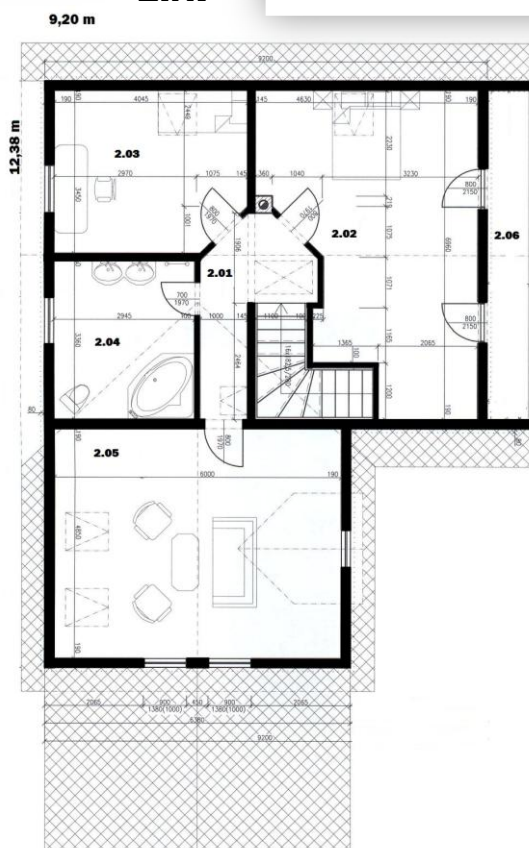
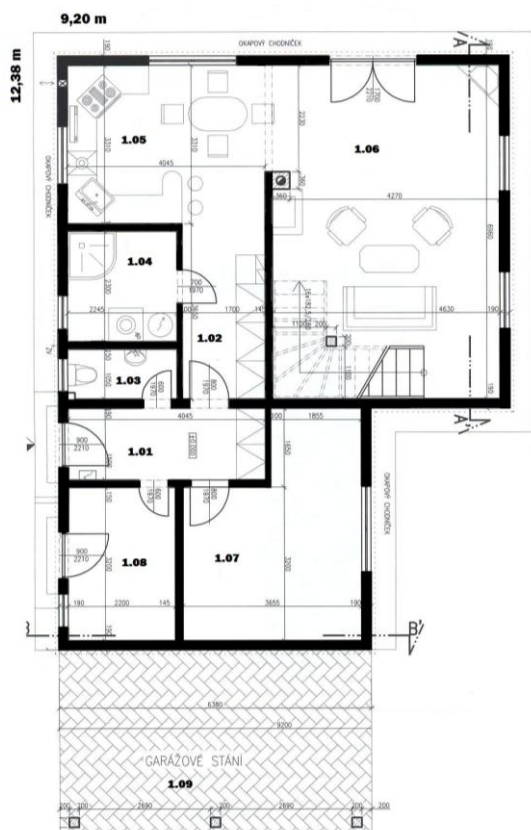
zastavěná plocha	123,30 m²
podlahová plocha	201,09 m²
výška hřebene	8,05 m
sklon střechy	42°



1.NP



2.NP



1.01 Zádveří	6,07 m²
1.02 Chodba	6,21 m²
1.03 WC	2,34 m²
1.04 Tech.m.	5,16 m²
1.05 Kuchyň	13,39 m²
1.06 Ob.pok.	32,42 m²
1.07 Pokoj	14,75 m²
1.08 Sklad	7,04 m²
1.09 Gar.st.	23,61 m²

1.NP celkem 110,99m²

2.01 Galerie	6,21 m²
2.02 Ložnice	25,18 m²
2.03 Pokoj	13,45 m²
2.04 Koupelna	9,90 m²
2.05 Pokoj	29,10 m²
2.06 Balkón	6,26 m²

2.NP celkem 90,10 m²