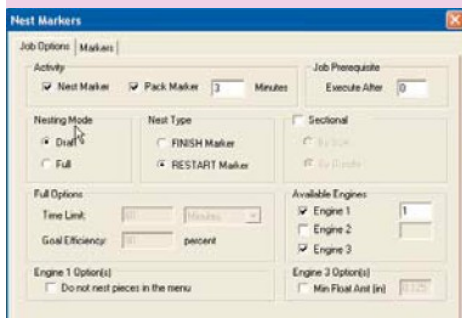




# AccuNest™ Expert Edition pro oděvnictví a návrhářství

Nástroj AccuNest Expert Edition (EE) vám pomoci několika polohovacích a kompaktizačních procesorů vždy přinese nejlepší možné využití materiálu. Tato spolupráce několika enginů nabízí velkým výrobcům produktů mnoha různých kategorií takové výsledky, které dosud nebyly dosažitelné.

Nástroj AccuNest EE vytváří efektivní polohování plně automaticky a dokáže upravit ručně či automaticky vytvořené polohy tím, že provede kompaktnější uspořádání dílů, čímž eliminuje přebytečný materiál mezi díly. Její uživatelé dobře znají úspory ve využití tkaniny na stávající či nové polohy, ze kterých plynou výrazné finanční výhody.



Kombinace několika softwarových motorů poskytuje větší úspory materiálu než kdykoliv předtím.

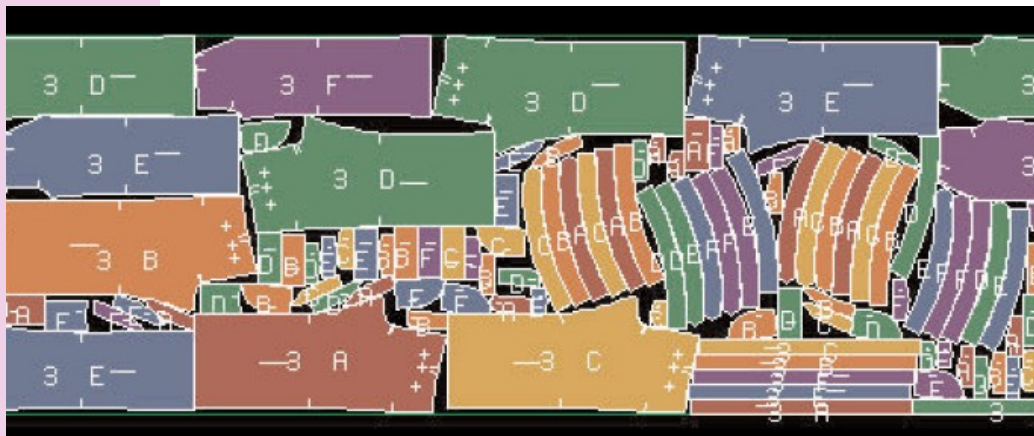
Před



Po



Není již třeba upravovat polohy kvůli změnám stříhů či velikostí.



## Získejte vždy nejlepší možné polohování.

### Optimalizuje spotřebu času a materiálu

- Pomocí několika polohovacích a kompaktizačních procesorů umožňuje dosáhnout nejlepší možné využití materiálu.
- Provádí automatické polohování výrobních a nákladových poloh, pomocí kterých rychle a přesně generuje výpočty spotřeby a efektivity.
- Zkracuje polohy kompaktizací dílů, čímž eliminuje odpadní materiál mezi díly a přináší úspory na materiálu.
- Odstraňuje nutnost ručních změn poloh díky automatické úpravě dílů, je-li třeba přizpůsobit polohování změnám šířky tkaniny.
- Detekuje a opravuje přesahy způsobené změnami stylů či velikostí.
- Po optimalizaci poloh automaticky oddělí jednotlivé díly, čímž zlepší kvalitu stříhu, aniž by se zvýšila délka polohy.
- Automaticky dokončí častěčně položené polohy – vy řídíte umístění klíčových dílů, zatímco polohování ostatních dílů systém provede automaticky.

### Maximalizujte svoji ziskovost

- Respektuje veškerá materiálová omezení, která se k dílům vztahují, například směrovost (natočení), přídatky na překlopení, a omezení roztažení, díky čemuž dosahuje vysoké kvality a minimalizuje nákladné chyby ve stříhárně.
- Seskupuje díly podle velikosti nebo do skupin zachovávajících blízkost dílů v rámci polohy kvůli různým odstínům.
- Zvládá provádět polohování 24 hodin denně s bezobslužným zpracováváním poloh přes noc, čímž umožňuje pružně reagovat na náhlý přísun práce bez nutnosti navyšování pracovních sil.

### Vyzkoušejte si tvořivost bez hranic

- Poskytuje všechny potřebné nástroje pro jednoduchou a přesnou tvorbu poloh.
- Zvládá celou škálu konstrukčních úkolů od nezákladnějších až k těm nejsložitějším.
- Umožňuje konstruktérům využít veškeré své talenty, individuální techniky a tvořivost v počítačovém prostředí, které nabízí plnou flexibilitu ruční tvorby poloh.

### Zlepšíte správu úloh pomocí nástroje UltraQueue™

- Umožňuje výměnu poloh mezi pracovními stanicemi AccuMark a frontou zpracování.
- Rychlá a snadná identifikace úloh ve frontě umožňuje okamžité porovnání časů zpracování, délek poloh a zisků.
- Pomocí zpracování v režimu offline umožňuje optimalizovat čas potřebný pro tvorbu poloh.
- Správa zobrazení podle barev veškerých zpracovávaných úloh i úloh ve frontě umožňuje uživatelům okamžitě vidět, v jakém stavu se právě které polohy nacházejí, aniž by museli každou vytvořenou polohu otvírat nebo spouštět výpis úloh.
- Možnost exportu fronty úloh do souboru CSV pro účely záznamů a administrace.

### Vysoký stupeň integrace a kompatibility

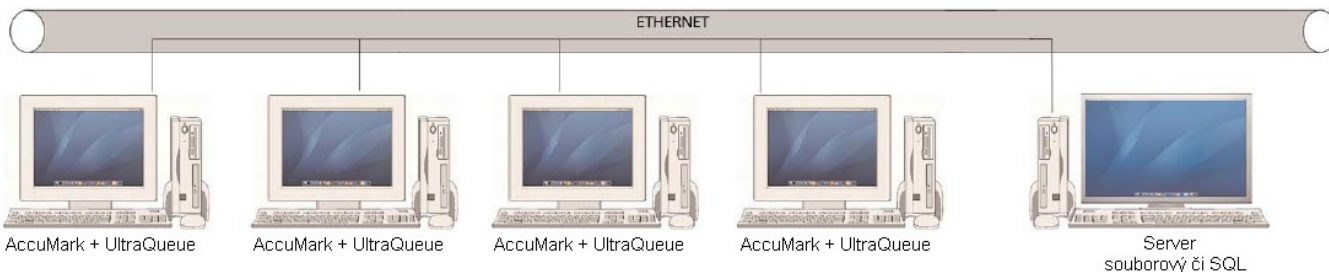
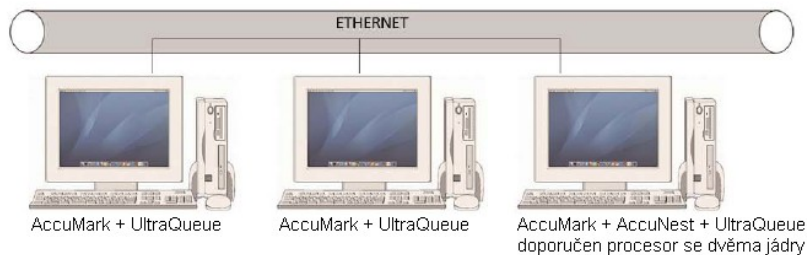
- Plná integrace do prostředí aplikace AccuMark včetně dávkového zpracování.
- Import dat modelů, dílů a poloh z většiny běžných oděvnických systémů CAD za účelem vygenerování či přepolohování poloh.
- Pružnost díky plnému přístupu k databázím standardního typu nebo SQL pomocí sítí LAN či WAN.

# AccuNest™

## Expert Edition (EE)

### Systémové požadavky

- 512 MB RAM.
- Procesor 1,2 GHz nebo rychlejší.
- Windows® 2000 nebo Windows XP s aktuálními verzemi SP.
- Instalace se provádí do počítače s prostředím AccuMark V8.2 nebo vyšším, nebo do počítače bez nainstalované aplikace AccuMark, který je však síťově spojen s počítačem s nainstalovaným prostředím AccuMark.
- Nástroj AccuNest se používá jako nadstavba aplikace AccuMark. Stávající licenci na provoz aplikace AccuMark je nutné kvůli funkčnosti nástroje AccuNest aktualizovat.
- Nástroj AccuNest lze nainstalovat i do počítače bez aplikace AccuMark; takový počítač je však nutné síťově spojit alespoň s jedním počítačem, ve kterém aplikace AccuMark nainstalována je.
- Nástroj AccuNest lze konfigurovat po síti i pomocí aplikace AccuMark V8.1 nebo V8.0, ve které probíhá výměna úloh pomocí nástroje UltraQueue. V rámci jedné sítě nelze kombinovat prostředí verzí V8.1 a V8.0.



Upozornění: Doporučená konfigurace závisí na možnostech vybraných zákazníkem. Vyhrazeno právo na změnu specifikací bez předchozího upozornění.

#### Zastoupení :

GERBER-BRUNNER-Wien  
[brunner.gerber.wien@aon.at](mailto:brunner.gerber.wien@aon.at)

ZADAS spol.s r.o.  
Průmyslová  
798 11 Prostějov  
[www.zadas.cz](http://www.zadas.cz)

BEATEX s.r.o.  
Rajčanská 46,  
821 07 Bratislava

AccuMark™, AccuNest™ a UltraQueue™ jsou obchodní značky společnosti Gerber Scientific International, Inc. Pentium® je registrovaná obchodní značka společnosti Intel Corporation. Windows® a Windows NT a Microsoft jsou registrované obchodní značky společnosti Microsoft Corporation. NetWare® je registrovaná obchodní značka společnosti Novell Inc.

Všechny ostatní obchodní značky či registrované obchodní značky jsou vlastnictvím jejich příslušných vlastníků.

