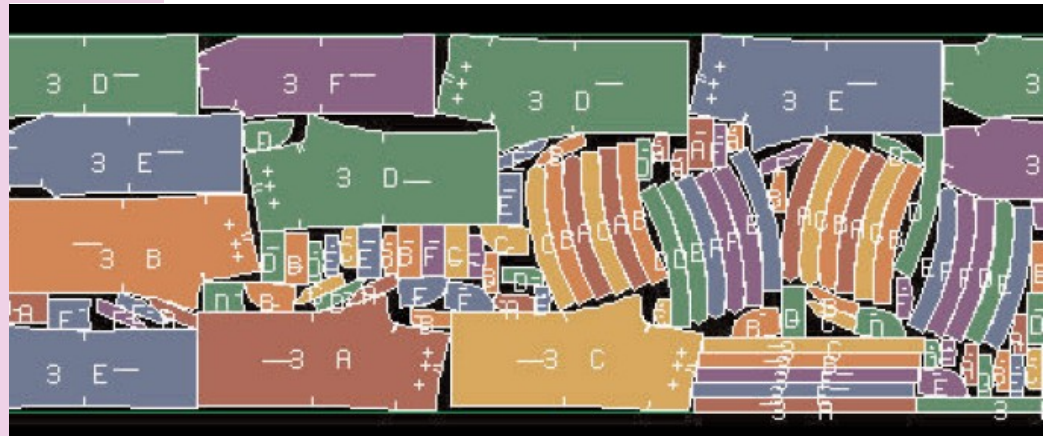




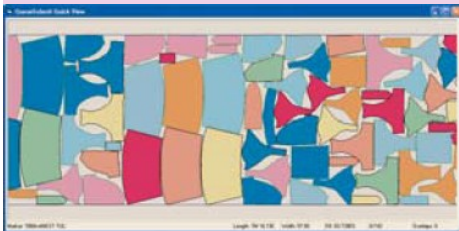
AccuNest™ Professional Edition pro oděvnictví a návrhářství

Nástroj AccuNest Professional Edition (PE) kombinuje několik funkcí automatického polohování se všestrannými funkcemi pro správu úloh, a optimalizuje tak využití času i materiálu.

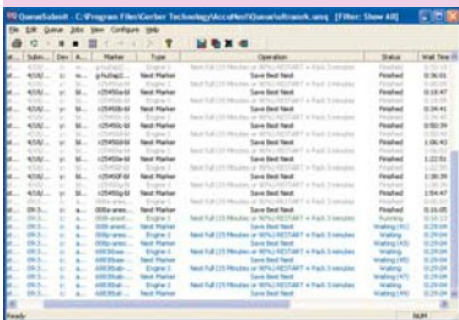


Nástroj AccuNest PE umožňuje automatickou tvorbu nových a efektivních rozložení poloh, analýzu různých řešení a výběr polohy s nejlepším využitím materiálu.

Nástroj AccuNest PE je velmi snadné používat a práce s ním je výrazně rychlejší a mnohem efektivnější než ruční polohování; díky tomu vám při výrobě vzorových, nákladových a produkčních poloh ušetří spoustu času a peněz.



Automatické polohování nákladových a produkčních poloh.



Rychlá a snadná identifikace úloh ve frontě umožňuje okamžitá porovnání.

Optimalizujte své polohovací práce pomocí efektivního automatického polohování.

Urychluje polohování

- Provádí automatické polohování výrobních a nákladových poloh, pomocí kterých rychle a přesně generuje výpočty spotřeby a efektivity.
- Vytváří automatická rozvržení pro materiály s pruhy či kostkami a zachovává vazby jednotlivých dílů a lícujících čar.
- Automaticky dokončí částečně položené polohy – vy řídíte umístění klíčových dílů, zatímco polohování ostatních dílů systém provede automaticky.

Zvyšuje ziskovost

- Respektuje veškerá materiálová omezení, která se vztahují k dílům, například směrovost (natočení), přídavky na překlopení, a omezení roztažení, díky čemuž dosahují vysoké kvality a minimalizuje nákladné chyby ve stříhání.
- Seskupuje díly podle velikosti nebo do skupin zachovávajících blízkost dílů v rámci polohy kvůli různým odstínům.
- Zvládá provádět polohování 24 hodin denně s bezobslužným zpracováváním poloh přes noc, čímž umožňuje pružně reagovat na náhlý přísun práce bez nutnosti navyšování pracovních sil.
- Umožňuje předdefinovat nepoužitelné oblasti materiálu, čímž předchází polohování přes chyby a defekty a zvyšuje kvalitu bez nutnosti nasazení dalších pracovních sil.

Zlepšete správu úloh pomocí nástroje UltraQueue™

- Součástí je nástroj UltraQueue, který umožňuje výměnu poloh mezi pracovními stanicemi AccuMark a frontou zpracování.
- Rychlá a snadná identifikace úloh ve frontě umožňuje okamžitá porovnání časů zpracování, délek poloh a zisků.
- Pomocí zpracování v režimu offline umožňuje optimalizovat čas potřebný pro tvorbu poloh.
- Nástroj Marker Viewer zobrazuje otřebu a výtěžnost bez nutnosti pořízení licence na tvorbu poloh.
- Správa zobrazení podle barev veškerých zpracovávaných úloh i úloh ve frontě umožňuje uživatelům okamžitě vidět, v jakém stavu se právě které polohy nacházejí, aniž by museli každou vytvořenou polohu otvírat nebo spouštět výpis úloh.
- Možnost exportu fronty úloh do souboru CSV pro účely záznamů a administrace.

Provádějte integraci beze švů

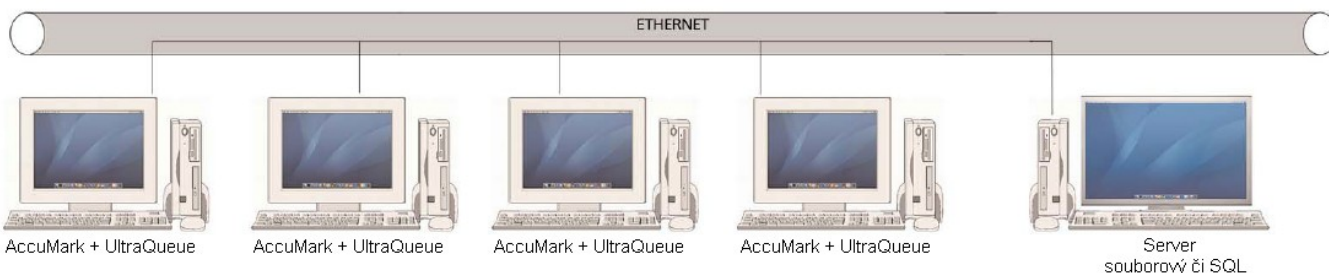
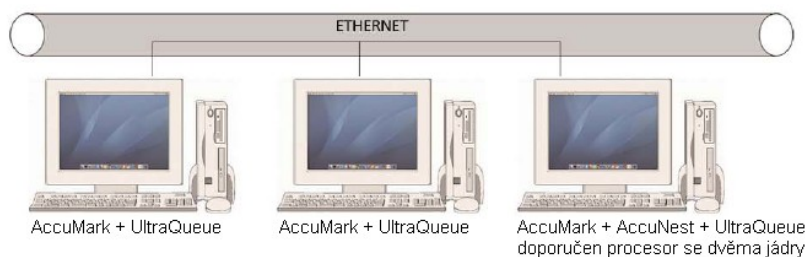
- Plná integrace do prostředí aplikace AccuMark včetně dávkového zpracování.
- Import dat modelů, dílů a poloh z většiny běžných oděvnických systémů CAD za účelem vygenerování či přepolohování poloh.
- Pružnost díky plnému přístupu k databázím standardního typu nebo SQL pomocí sítí LAN či WAN.

AccuNest™

Professional Edition (PE)

Systémové požadavky

- 512 MB RAM.
- Procesor 1,2 GHz nebo rychlejší.
- Windows® 2000 nebo Windows XP s aktuálními verzemi SP.
- Instalace se provádí do počítače s prostředím AccuMark V8.2 nebo vyšším, nebo do počítače bez nainstalované aplikace AccuMark, který je však síťově spojen s počítačem s nainstalovaným prostředím AccuMark.
- Nástroj AccuNest se používá jako nadstavba aplikace AccuMark. Stávající licenci na provoz aplikace AccuMark je nutné kvůli funkčnosti nástroje AccuNest aktualizovat.
- Nástroj AccuNest lze nainstalovat i do počítače bez aplikace AccuMark; takový počítač je však nutné síťově spojit alespoň s jedním počítačem, ve kterém aplikace AccuMark nainstalována je.
- Nástroj AccuNest lze konfigurovat po síti i pomocí aplikace AccuMark V8.1 nebo V8.0, ve které probíhá výměna úloh pomocí nástroje UltraQueue. V rámci jedné sítě nelze kombinovat prostředí verzí V8.1 a V8.0.



Upozornění: Doporučená konfigurace závisí na možnostech vybraných zákazníkem. Vyhrazeno právo na změnu specifikací bez předchozího upozornění.

Zastoupení :

GERBER-BRUNNER-Wien
brunner.gerber.wien@aon.at

ZADAS spol.s r.o.
Průmyslová
798 11 Prostějov
www.zadas.cz

BEATEX s.r.o.
Rajčanská 46,
821 07 Bratislava

AccuMark™, AccuNest™ a UltraQueue™ jsou obchodní značky společnosti Gerber Scientific International, Inc. Pentium® je registrovaná obchodní značka společnosti Intel Corporation. Windows® a Windows NT a Microsoft jsou registrované obchodní značky společnosti Microsoft Corporation. NetWare® je registrovaná obchodní značka společnosti Novell Inc.

Všechny ostatní obchodní značky či registrované obchodní značky jsou vlastnictvím jejich příslušných vlastníků.



 **GERBER TECHNOLOGY**
Expect More.