



AUTOJEŘÁB AD20 TATRA 148

Rozměry (mm):

Délka: 9 500

Šířka: 2 500

Výška: 3 360

Šířka s vysunutými opěrami: 4 600

Délka vysunutých opěr: 4520

Celková hmotnost (kg):

22 760

Zatížení (kg):

Přední náprava: 5 500

Zadní nápravy: 2 x 8 600

Max zatížení na jednu opěru: 19 900 (1,1Mpa)

Max. nosnost (kg):

vysunuté opěry 20 000

spuštěné opěry 11 000

Pracovní dosah (mm):

Max vyložení: 20 100

Max vyložení s nástavcem: 22 500

Max výška háku: 21 700

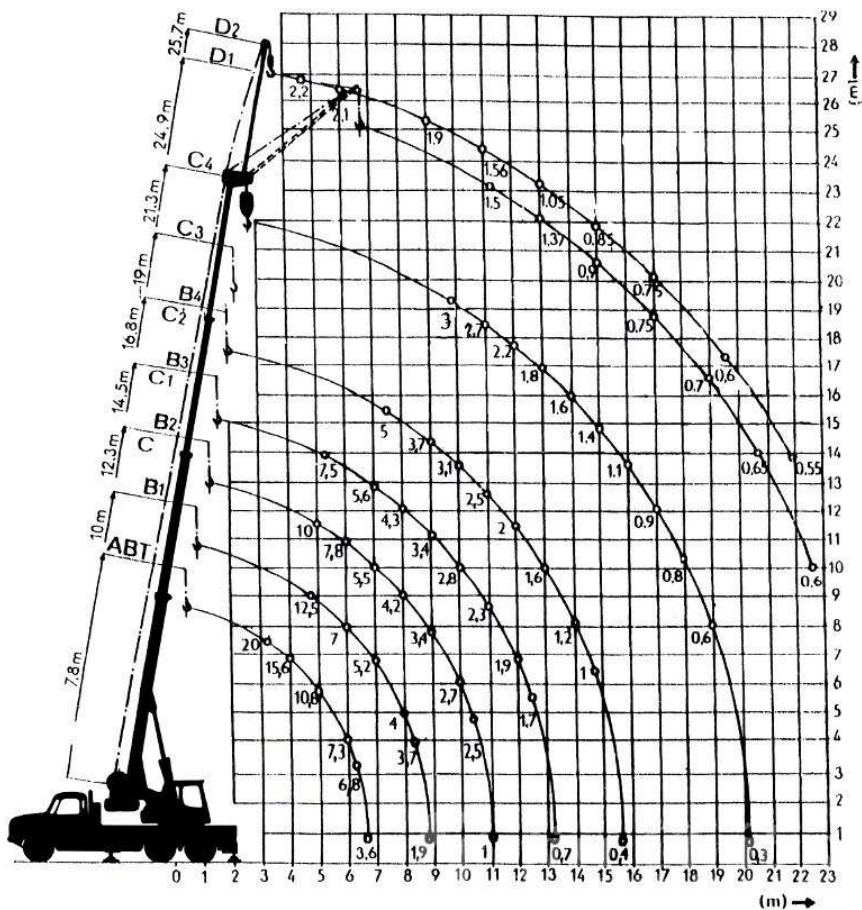
Max výška háku s nástavcem: 27 000

Typ podvozku:

TATRA T 148

Maximální dopravní rychlost:

65 km/hod.



CENÍK

	Počet ks	Max nosnost	Cena/km	Cena/hod
TATRA 148 AD20	2	20 t	35 Kč/km	780 Kč/hod



Dispečink pro dopravu, zemní a stavební stroje

Miloš LELEK

Tel. 601 083 138

Email. doprava@bezedos.cz

